



Утвърждавам: Кмет на Община Свищов:

/Генчо Генчев/

ТЕХНИЧЕСКО ЗАДАНИЕ
Съгласно чл. 28, ал. 10 от ППЗСПЗЗ

За изпълнение на техническите дейности по прилагане на §4 от ПЗР на ЗСПЗЗ за местност „Воеводска чешма“, землище гр.Свищов

I. Изходни данни и материали:

Местност „Воеводска чешма“ е разположена в землището на гр. Свищов при следните съседни: от североизток и северозапад граничи с полски пътища, а от югозапад с горски фонд.

Обект на настоящото задание е кадастрална единица № 30039 по КВС, съответстваща на ПИ с идентификатор 65766.22.4 с площ 81,079 дка по кадастралната карта (КК) на землището на гр. Свищов. Разстоянието до най-близкото населено място е 200 м. Категорията на земята е VI (шеста).

Територията обхваща около 250 имота.

Данни за собственици с признато право на собственост в териториите по §4 от ЗСПЗЗ, предоставени от Общинска служба земеделие – Свищов.

Данни за ползвателите с признато право да придобият собственост на предоставените им за ползване имоти в териториите по §4 от ПЗР на ЗСПЗЗ по силата на различни ПМС.

II. Технически изисквания:

1. За геодезическа основа на помощния план и плана на новообразуваните имоти да се създаде РГО по изискванията на чл.23 от Наредба № РД-02-20-5 от 15 декември 2016 г за съдържанието, създаването и поддържането на кадастралната карта и кадастралните регистри или да се използва съществуващо РГО, която е приета на комисия по чл.45 от Закона за кадастъра и имотния регистър.

2. Изработване на помощен план в М 1:1000, придружен от регистър на имотите, предоставени за ползване и регистър на имотите, съществували преди образуването на ТКЗС и ДЗС, съгласно изискванията на Указанията за прилагане на §4 от ПЗР на ЗСПЗЗ.

3. Материали за контактна зона регламентирани в чл.42 от Наредба № РД-02-20-5 от 15 декември 2016 г за съдържанието, създаването и поддържането на кадастралната карта и кадастралните регистри, приета от комисия назначена по чл. 47 от ЗКИР.

4. Изработване на план на новообразуваните имоти в М 1:1000 и регистър към него. Съдържанието на плана и основните изисквания при проектирането на имотите да бъдат в съответствие с чл.28 от ППЗСПЗЗ.

5. Планове по т.2 и 4 да се изработят в цифров вид в „cad“ формат, Координатна система БГС 2005 и да се представят на магнитен носител.

6. Изработване на 3 (три) броя копия (в графичен вид) на плановете споменати в т. 2 и 4. От тях – 1 (един) брой оригинал, изчертан върху прозрачна недеформируема основа и 2 (два) броя копия на хартиен носител.

Всички видове топографо-геодезически дейности да се извършат съгласно Наредба № РД-02-20-5 от 15 декември 2016 г за съдържанието, създаването и поддържането

на кадастралната карта и кадастралните регистри, ЗКИР, ЗСПЗЗ, ППЗСПЗЗ и всички действащи нормативни документи и указания.

Пропуски и грешки, открити след окончателно приемане на обекта да се отстранят от изпълнителя за негова сметка.

III. Окончателни материали и данни:

За приемане на плановете изпълнителят внася в Областна администрация Велико Търново всички материали, подробно описани в т. 3.2. от Технически изисквания и условия за контрол към плановете по §4к, ал.1 от ПЗР на ЗСПЗЗ.

След приключването на всички етапи от работата по възстановяване на собствеността по §4 от ЗСПЗЗ изпълнителят предава следните материали:

- материали за РГО, приети от комисия назначена по чл. 45 от ЗКИР;
- резултати от обработка на подробната снимка – изчисления на координатите и надморските височини – файл и отпечатък;
- ръчни скици от снимката;
- резултати от проведената анкета;
- списък на имотите, предоставени за ползване в два екземпляра в цифров и графичен вид;
- списък на имотите, преди образуването на ТКЗС или ДЗС - в два екземпляра, в цифров и графичен вид;
- регистър на новообразуваните имоти – в два екземпляра в цифров и графичен вид;
- помощен план в М 1:1000 – изчертан на недеформируема материя и в цифров вид в „cad“ формат;
- план на новообразуваните имоти – оригинал и копие и в цифров вид в „cad“ формат;
- технически отчет – в два екземпляра;
- файлове върху CD с необходимите графични и схематични данни – два комплекта;
- скици;
- материали по трасиране;
- материали за отстраняване на констатираната контактна зона приети от комисия по чл. 47 от ЗКИР.

Всички плановете и книга трябва да бъдат съответно датирани и подписани от изпълнителя и заверени от ръководството на фирмата.

Неразделна част от заданието е актуална скица на обекта, издадена от Служба по геодезия, картография и кадастър – В. Търново.

Приемането на обекта да стане по ЗСПЗЗ, ППЗСПЗЗ и Заповед № РД-46-494/22.08.2003г. на Министъра на земеделието и горите и Заповед №12-04-454/22.08.2003г. на Министъра на регионалното развитие и благоустройството.

Изработил:

Георги Тапчев

Съгласували:

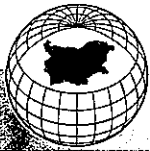
Емел Мезмел
Н-к на ОбСЗ - Свищов

29.08.2017 г.



.....
/инж. Весела Годорова/
Н-к на СГКК - В. Търново





СЛУЖБА ПО ГЕОДЕЗИЯ, КАРТОГРАФИЯ И КАДАСТЪР - ГР. ВЕЛИКО ТЪРНОВО

5000, ПОЩЕНСКА КУТИЯ – 331, Бул. "Цар Т.СВЕТОСЛАВ" №59, 062/622536; 623889,
veliko.tarnovo@cadastre.bg, БУЛСТАТ:130362903

СКИЦА НА ПОЗЕМЛЕН ИМОТ

№ 15-419211-29.08.2017 г.

Поземлен имот с идентификатор 65766.22.4

Гр. Свищов, общ. Свищов, обл. Велико Търново

По кадастралната карта и кадастралните регистри, одобрени със Заповед РД-18-10/12.02.2009 г.
на ИЗПЪЛНИТЕЛЕН ДИРЕКТОР НА АГКК

Последно изменение със заповед: няма издадена заповед за изменение в КККР

Адрес на поземления имот: местност ВОЙВОДСКА ЧЕШМА

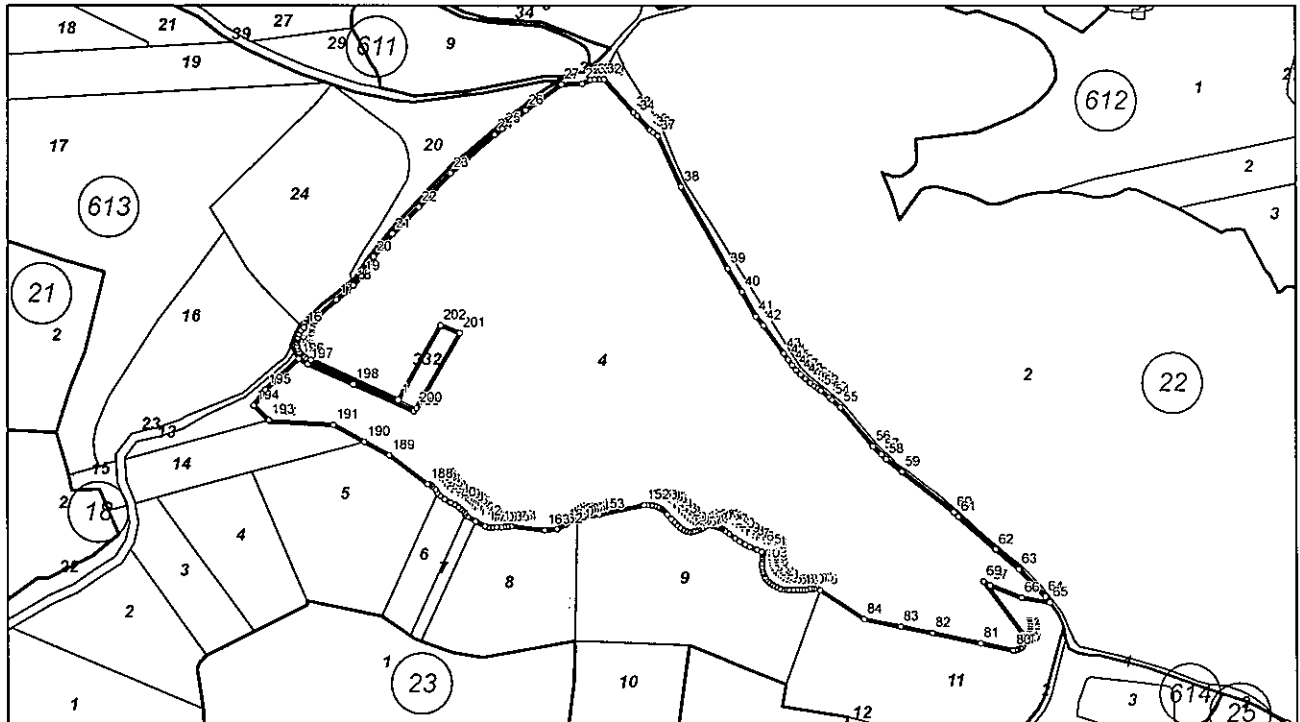
Площ: 81079 кв.м

Трайно предназначение на територията: Земеделска

Начин на трайно ползване: Друг вид земеделска земя

Категория на земята при неполивни условия: 6

Координатна система БГС2005



М 1:5000

Номер по предходен план: 30039

Съседи: 65766.613.13, 65766.613.14, 65766.613.5, 65766.613.6, 65766.613.7, 65766.613.8, 65766.613.9,
65766.613.11, 65766.22.1, 65766.22.3, 65766.22.332

Собственици:

1. Ю000133965, ОБЩИНА СВИЩОВ

площ 81068 кв.м. от правото на собственост

Няма документ за собственост издаден от няма данни

Скица № 15-419211-29.08.2017 г. издадена въз основа на
документ с входящ № 01-265816-29.08.2017 г.



Инж. Весела Тодорова/

Списък с координатите на точките, определящи границите на поземления имот:

Координатна система БГС2005

Точка №	Координати	
	X [м]	Y [м]
1.	4830625.47	486397.30
2.	4830651.62	486340.66
3.	4830651.84	486339.53
4.	4830653.31	486335.96
5.	4830654.40	486334.45
6.	4830655.72	486333.04
7.	4830656.77	486331.98
8.	4830658.93	486330.99
9.	4830660.84	486330.52
10.	4830663.34	486330.51
11.	4830664.89	486330.75
12.	4830665.56	486330.82
13.	4830666.58	486330.94
14.	4830668.77	486331.96
15.	4830671.14	486333.22
16.	4830673.38	486335.04
17.	4830691.60	486356.43
18.	4830701.09	486367.60
19.	4830707.13	486373.17
20.	4830719.88	486381.02
21.	4830735.22	486393.38
22.	4830752.90	486411.05
23.	4830775.29	486431.94
24.	4830800.68	486461.27
25.	4830804.81	486466.36
26.	4830816.86	486481.55
27.	4830833.84	486505.11
28.	4830834.31	486519.01
29.	4830836.96	486524.15
30.	4830837.05	486526.99
31.	4830837.17	486530.62
32.	4830837.25	486533.15
33.	4830815.57	486552.86
34.	4830813.13	486555.13
35.	4830803.81	486563.55
36.	4830802.34	486565.77
37.	4830800.06	486568.75
38.	4830766.15	486584.16
39.	4830712.06	486614.35
40.	4830696.73	486623.96
41.	4830680.55	486632.96
42.	4830674.58	486638.15
43.	4830655.92	486651.51
44.	4830651.86	486654.36
45.	4830648.05	486657.21
46.	4830645.00	486659.06
47.	4830642.04	486660.91

Скица № 15-419211-29.08.2017 г. издадена въз основа на документ с входящ № 01-265816-29.08.2017 г.



/инж. Весела Тодорова/

48.	4830639.30	486665.79
49.	4830636.49	486669.04
50.	4830634.22	486671.85
51.	4830632.89	486674.10
52.	4830631.37	486676.04
53.	4830626.87	486681.61
54.	4830625.28	486683.46
55.	4830620.27	486688.85
56.	4830594.62	486710.37
57.	4830589.35	486716.03
58.	4830586.13	486718.81
59.	4830577.73	486729.43
60.	4830550.81	486763.63
61.	4830547.80	486766.24
62.	4830526.01	486790.69
63.	4830513.10	486805.80
64.	4830494.88	486823.13
65.	4830491.06	486826.16
66.	4830494.24	486807.58
67.	4830502.52	486786.84
68.	4830504.42	486783.41
69.	4830505.02	486782.66
70.	4830470.58	486808.12
71.	4830469.56	486808.43
72.	4830468.15	486808.33
73.	4830467.04	486808.79
74.	4830465.29	486808.93
75.	4830463.79	486808.70
76.	4830461.99	486808.05
77.	4830460.79	486806.68
78.	4830460.15	486804.93
79.	4830459.91	486803.73
80.	4830459.69	486801.86
81.	4830464.25	486780.63
82.	4830470.95	486749.21
83.	4830475.29	486728.20
84.	4830480.20	486704.20
85.	4830499.40	486675.14
86.	4830501.07	486672.60
87.	4830500.25	486671.40
88.	4830500.27	486669.57
89.	4830500.20	486668.14
90.	4830499.70	486665.99
91.	4830499.59	486663.74
92.	4830499.46	486661.74
93.	4830499.67	486659.86
94.	4830499.40	486657.41
95.	4830499.39	486654.56
96.	4830499.72	486652.90
97.	4830499.85	486651.24

Скица № 15-419211-29.08.2017 г. издадена въз основа на документ с входящ № 01-265816-29.08.2017 г.



/инж. Весела Тодорова/

98.	4830500.40	486648.35
99.	4830501.48	486646.14
100.	4830502.65	486643.91
101.	4830503.57	486642.23
102.	4830504.58	486641.03
103.	4830506.09	486639.56
104.	4830507.65	486638.79
105.	4830509.97	486637.80
106.	4830511.30	486637.33
107.	4830512.90	486637.00
108.	4830514.53	486636.73
109.	4830516.98	486636.57
110.	4830519.97	486636.93
111.	4830521.40	486636.86
112.	4830522.89	486637.28
113.	4830524.20	486637.51
114.	4830524.81	486636.38
115.	4830526.06	486633.34
116.	4830528.00	486628.49
117.	4830529.70	486625.50
118.	4830531.56	486622.00
119.	4830533.71	486619.09
120.	4830536.61	486614.91
121.	4830538.46	486612.46
122.	4830540.13	486610.41
123.	4830540.39	486609.17
124.	4830540.89	486607.91
125.	4830541.35	486606.78
126.	4830541.75	486605.35
127.	4830542.05	486603.97
128.	4830542.50	486602.44
129.	4830542.55	486601.31
130.	4830541.92	486600.06
131.	4830541.30	486598.99
132.	4830540.06	486597.08
133.	4830539.16	486594.97
134.	4830538.50	486593.38
135.	4830538.05	486591.68
136.	4830537.70	486589.73
137.	4830537.90	486588.31
138.	4830538.53	486586.64
139.	4830539.43	486584.95
140.	4830540.64	486583.33
141.	4830542.54	486581.21
142.	4830544.50	486579.44
143.	4830546.46	486577.28
144.	4830549.46	486574.65
145.	4830552.21	486571.96
146.	4830553.20	486570.83
147.	4830553.82	486569.83

Скица № 15-419211-29.08.2017 г. издадена въз основа на документ с входящ № 01-265816-29.08.2017 г.



/инж. Весела Тодорова/

148.	4830554.35	486568.50
149.	4830555.02	486566.53
150.	4830555.37	486564.40
151.	4830555.74	486561.69
152.	4830555.77	486559.40
153.	4830549.50	486529.48
154.	4830548.12	486519.36
155.	4830547.43	486517.01
156.	4830547.15	486515.22
157.	4830547.07	486514.81
158.	4830546.27	486512.85
159.	4830545.38	486510.86
160.	4830544.38	486509.12
161.	4830542.98	486507.50
162.	4830539.88	486501.82
163.	4830539.10	486493.50
164.	4830541.65	486471.64
165.	4830541.47	486468.93
166.	4830541.28	486466.88
167.	4830541.16	486465.10
168.	4830540.99	486462.01
169.	4830540.79	486458.81
170.	4830540.86	486456.47
171.	4830541.63	486454.43
172.	4830545.16	486448.22
173.	4830548.11	486442.96
174.	4830549.39	486441.36
175.	4830550.72	486441.06
176.	4830552.16	486439.50
177.	4830553.19	486438.41
178.	4830554.46	486436.93
179.	4830556.08	486434.51
180.	4830557.39	486431.82
181.	4830559.61	486427.81
182.	4830561.87	486424.92
183.	4830563.73	486423.15
184.	4830566.10	486421.79
185.	4830567.87	486419.78
186.	4830569.24	486418.92
187.	4830569.93	486417.49
188.	4830569.74	486416.46
189.	4830588.95	486391.21
190.	4830597.89	486374.76
191.	4830609.05	486354.24
192.	4830611.39	486312.87
193.	4830612.16	486312.07
194.	4830621.67	486302.08
195.	4830632.07	486309.84
196.	4830652.68	486300.44
197.	4830649.07	486

Скица № 15-419211-29.08.2017 г. издадена въз основа на документ с входящ № 01-265816-29.08.2017 г.



/инж. Весела Тодорова/

198.	4830635.58	486367.42
199.	4830617.87	486407.63
200.	4830619.95	486409.30
201.	4830669.71	486438.22
202.	4830674.83	486425.25

Скицата да послужи за: изготвяне на плановете за &4 от ЗСПЗЗ

Скица № 15-419211-29.08.2017 г. издадена въз основа на документ с входящ № 01-265816-29.08.2017 г.



/инж. Весела Тодорова/