



ОБЩИНА СВИЩОВ

Утвърждавам: Кмет на Община Свищов:



1 Генерал Генчев

ТЕХНИЧЕСКО ЗАДАНИЕ

Съгласно чл. 28, ал. 10 от ППЗСПЗЗ

За изпълнение на техническите дейности по прилагане на §4 и следващите го от ПЗР на ЗСПЗЗ за част от местност „Драчево бърдо-1“ и „Драчево бърдо-2“, землище на гр. Свищов

I. Изходни данни и материали:

Обект на настоящото задание са к.е. № 139 по КВС, съответстваща на ПИ с идентификатор 65766.51.1 с площ от 53,024 дка; к.е. 141 по КВС, съответстваща на имот с идентификатор 65766.51.2 с площ от 64,043 дка; к.е. 143 по КВС, съответстваща на имот с идентификатор 65766.52.3 с площ от 60,198 дка; к.е. 146 по КВС, съответстваща на имот с идентификатор 65766.52.5 с площ от 19,031 дка; к.е. 147, съответстваща на имот с идентификатор 65766.52.7 с площ от 62,628 дка. Кадастралните единици попадат в местностите „Драчево бърдо-1“ и „Драчево бърдо-2“ в източната част на землището на гр. Свищов в близост до асфалтов път Свищов – с. Вардим.

Средното разстояние до най-близкото населено място е 2200 - 2600 м.

Категорията на земята е V (пета).

Данни за собственици с признато право на собственост в териториите по §4 от ЗСПЗЗ, предоставени от Общинска служба земеделие - Свищов.

Данни за ползвателите с признато право да придобият собственост на предоставените им имоти за ползване в териториите по §4 от ПЗР на ЗСПЗЗ предоставени от Община Свищов.

II. Технически изисквания:

1. За геодезическа основа на помощния план и плана на новообразуваните имоти да се създаде РГО по изискванията на чл.23 от Наредба № 3 за съдържанието, създаването и поддържането на кадастралната карта и кадастралните регистри или да се използва съществуващо РГО, която е приета на комисия по чл.45 от Закона за кадастъра и имотния регистър.

2. Изработване на помощен план в М 1:1000, придружен от регистър на имотите, предоставени за ползване и регистър на имотите, съществували преди образуването на ТКЗС и ДЗС, съгласно изискванията на Указанията за прилагане на §4 от ПЗР на ЗСПЗЗ.

3. Материали за контактна зона регламентирани в чл.47 от Наредба № 3 за съдържанието, създаването и поддържането на кадастралната карта и кадастралните регистри, приета от комисия назначена по чл. 47 от ЗКИР.

4. Изработване на план на новообразуваните имоти в М 1:1000 и регистър към него. Съдържанието на плана и основните изисквания при проектирането на имотите да бъдат в съответствие с чл.28 от ППЗСПЗЗ.

5. Плановете по т.2 и 4 да се изработят в цифров вид в „cad“ формат, Координатна система БГС 2005 и да се представят на магнитен носител.

6. Изработване на 3 (три) броя копия (в графичен вид) на плановете споменати в т. 2 и 4. От тях – 1 (един) брой оригинал изчертан върху прозрачна недеформируема основа и 2 (два) броя копия на хартиен носител.

Всички видове топографо-геодезически дейности да се извършат съгласно Наредба № 3 за съдържанието, създаването и поддържането на кадастралната карта и кадастралните регистри, ЗКИР, ЗСПЗЗ, ППЗСПЗЗ и всички действащи нормативни документи и указания.

Пропуски и грешки, открити след окончателно приемане на обекта да се отстранят от изпълнителя за негова сметка.

III. Окончателни материали и данни:

За приемане на плановете изпълнителят внася в Областна администрация Велико Търново всички материали, подробно описани в т.3.2. от Технически изисквания и условия за контрол към плановете по §4к, ал.1 от ПЗР на ЗСПЗЗ.

След приключването на всички етапи от работата по възстановяване на собствеността по §4 от ЗСПЗЗ изпълнителят предава следните материали:

- материали за РГО, приети от комисия назначена по чл. 45 от ЗКИР;
- резултати от обработка на подробната снимка – изчисления на координатите и надморските височини – файл и отпечатък;
- ръчни скици от снимката;
- резултати от проведената анкета;
- списък на имотите, предоставени за ползване в два екземпляра в цифров и графичен вид;
- списък на имотите, преди образуването на ТКЗС или ДЗС - в два екземпляра, в цифров и графичен вид;
- регистър на новообразуваните имоти – в два екземпляра в цифров и графичен вид;
- помощен план в М 1:1000 – изчертан на недеформируема материя и в цифров вид в cad формат;
- план на новообразуваните имоти – оригинал и копие и в цифров вид в cad формат;
- технически отчет – в два екземпляра;
- файлове върху CD с необходимите графични и схематични данни – два комплекта;
- скици;
- материали по трасиране;
- материали за отстраняване на констатираната контактна зона приети от комисия по чл. 47 от ЗКИР.

Всички плановете и книга трябва да бъдат съответно датирани и подписани от изпълнителя и заверени от ръководството на фирмата.

Неразделна част от заданието е актуална скица на обекта, издадена от Служба по геодезия, картография и кадастър – В. Търново.

Приемането на обекта да стане по ЗСПЗЗ, ППЗСПЗЗ и заповеди № РД-46-494/22.08.2003г. на Министъра на земеделието и горите и №-12-04-454/22.08.2003г. на Министъра на регионалното развитие и благоустройството.

Изработил:

/Георги Дашев/
Община Свищов

Съгласували:

/Емел Мехмед/
Началник Общинска служба
земеделие - Свищов

.....
/Весела Тодорова/

Началник на Служба по геодезия,
картография и кадастър – В. Търново



03.05.2017 г.



СЛУЖБА ПО ГЕОДЕЗИЯ, КАРТОГРАФИЯ И КАДАСТЪР - ГР. ВЕЛИКО ТЪРНОВО

5000, ПОЩЕНСКА КУТИЯ – 331, Бул. "Цар Т.СВЕТΟΣЛАВ" №59, 062/622536; 623889,
veliko.tarnovo@cadastre.bg, БУЛСТАТ:130362903

СКИЦА НА ПОЗЕМЛЕН ИМОТ
№ 15-203683-04.05.2017 г.

Поземлен имот с идентификатор 65766.51.1

Гр. Свищов, общ. Свищов, обл. Велико Търново

По кадастралната карта и кадастралните регистри, одобрени със Заповед РД-18-10/12.02.2009 г.

на ИЗПЪЛНИТЕЛЕН ДИРЕКТОР НА АГКК

Последно изменение със заповед: няма издадена заповед за изменение в КККР

Адрес на поземления имот: местност ДРАЧЕВО БЪРДО 2

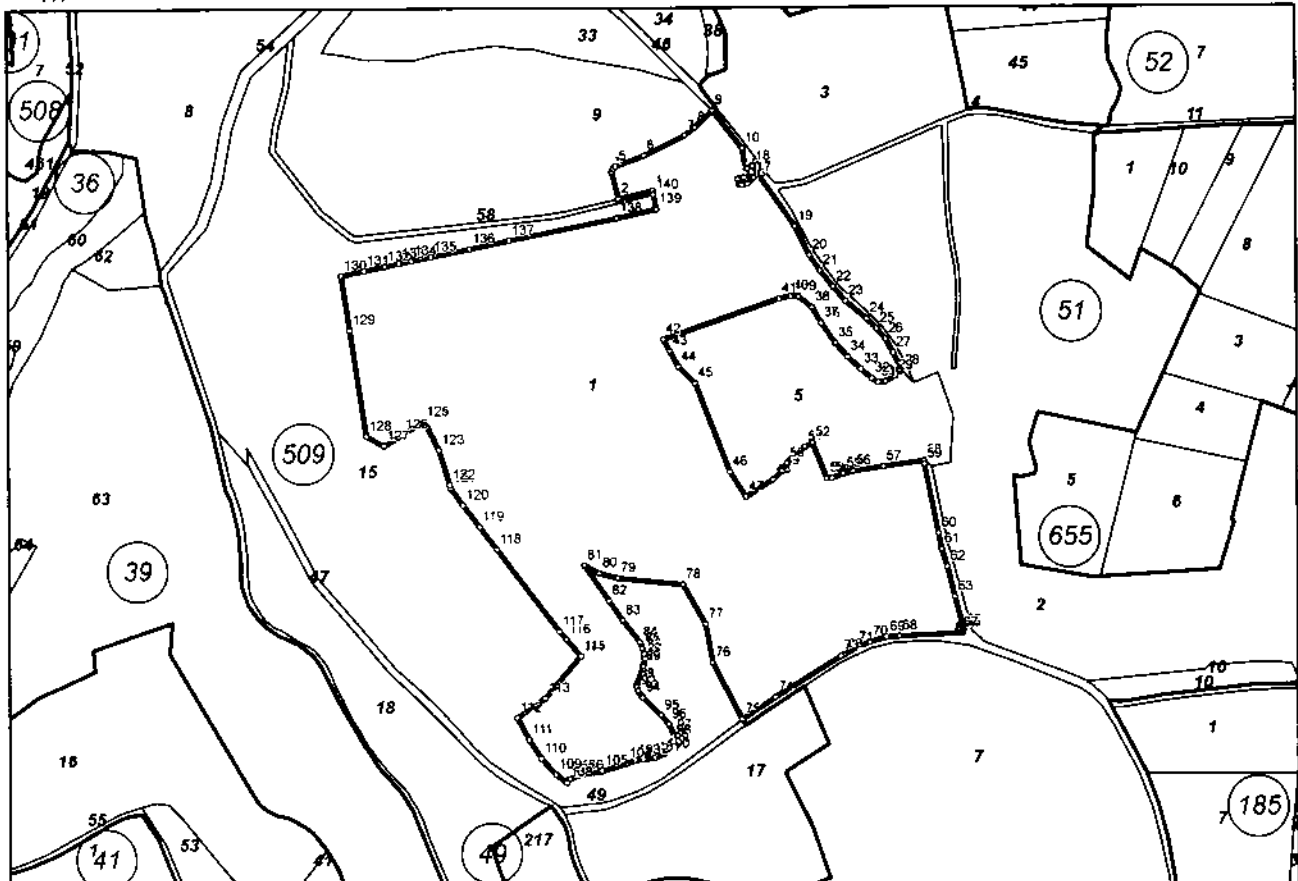
Площ: 53024 кв.м

Трайно предназначение на територията: Земеделска

Начин на трайно ползване: Друг вид земеделска земя

Категория на земята при неполивни условия: 5

Координатна система БГС2005



М 1:4000

Номер по предходен план: 30139

Съседни: 65766.509.15, 65766.509.49, 65766.51.8, 65766.51.5, 65766.51.4, 65766.509.46, 65766.509.9,
65766.509.58

Скицата да послужи за: за разпореждане

Скица № 15-203683-04.05.2017 г. издадена въз основа на документ с входящ № 01-130527-03.05.2017 г.



Илиян Василев

Собственици:

1. Ю000133965, ОБЩИНА СВИЩОВ

площ 53015 кв.м. от правото на собственост

Няма документ за собственост издаден от няма данни

Списък с координатите на точките, определящи границите на поземления имот:

Координатна система БГС2005

Точка №	Координати	
	X [м]	Y [м]
1.	4830602.11	492372.09
2.	4830597.83	492353.75
3.	4830612.09	492350.33
4.	4830613.60	492351.15
5.	4830614.98	492352.51
6.	4830620.44	492367.46
7.	4830630.93	492389.05
8.	4830635.15	492394.43
9.	4830643.97	492403.89
10.	4830624.03	492419.57
11.	4830610.32	492421.52
12.	4830608.83	492420.48
13.	4830607.93	492417.17
14.	4830604.88	492417.95
15.	4830604.99	492419.15
16.	4830605.66	492422.40
17.	4830608.73	492425.37
18.	4830614.52	492424.98
19.	4830583.11	492447.22
20.	4830567.83	492454.74
21.	4830559.76	492460.29
22.	4830551.07	492467.30
23.	4830543.59	492473.70
24.	4830534.35	492484.82
25.	4830529.06	492489.99
26.	4830523.64	492494.54
27.	4830516.38	492498.61
28.	4830506.88	492503.24
29.	4830504.43	492499.55
30.	4830501.56	492494.45
31.	4830500.94	492490.83
32.	4830503.08	492487.48
33.	4830507.98	492481.62
34.	4830514.32	492474.79
35.	4830521.49	492468.31
36.	4830531.60	492461.30
37.	4830532.14	492460.90
38.	4830540.47	492456.14
39.	4830545.99	492449.09
40.	4830546.37	492444.84
41.	4830545.03	492442.84

Скица № 15-203683-04.05.2017 г. издадена въз основа на документ с входящ № 01-130527-03.05.2017 г.



/инж. Весела Тодорова/

42.	4830523.78	492377.20
43.	4830517.60	492380.67
44.	4830509.54	492385.23
45.	4830500.80	492394.11
46.	4830454.39	492412.23
47.	4830441.27	492420.51
48.	4830450.34	492435.06
49.	4830454.72	492439.90
50.	4830458.64	492442.44
51.	4830467.30	492451.87
52.	4830469.55	492455.98
53.	4830450.92	492463.35
54.	4830451.13	492466.01
55.	4830453.33	492472.24
56.	4830454.65	492477.19
57.	4830456.93	492493.08
58.	4830460.02	492514.55
59.	4830458.23	492514.75
60.	4830421.87	492521.90
61.	4830413.60	492523.64
62.	4830404.29	492526.48
63.	4830388.57	492530.49
64.	4830371.23	492534.89
65.	4830370.60	492534.72
66.	4830369.68	492534.40
67.	4830369.44	492533.20
68.	4830367.97	492500.92
69.	4830367.44	492494.59
70.	4830364.96	492485.57
71.	4830361.79	492478.03
72.	4830358.50	492472.06
73.	4830357.58	492470.38
74.	4830336.02	492435.82
75.	4830324.41	492418.08
76.	4830354.23	492402.61
77.	4830374.39	492398.93
78.	4830395.35	492387.00
79.	4830398.74	492352.50
80.	4830401.36	492342.73
81.	4830405.39	492334.94
82.	4830386.79	492347.73
83.	4830376.40	492354.86
84.	4830364.95	492363.93
85.	4830361.65	492365.12
86.	4830358.61	492366.02
87.	4830356.07	492366.34
88.	4830353.55	492365.94
89.	4830352.36	492365.24
90.	4830343.17	492362.88
91.	4830341.60	492362.88

Скица № 15-203683-04.05.2017 г. издадена въз основа на документ с входящ № 01-130527-03.05.2017 г.



/инж. Весела Тодорова/

92.	4830339.33	492362.74
93.	4830336.94	492364.51
94.	4830335.94	492365.35
95.	4830326.55	492375.39
96.	4830321.94	492379.22
97.	4830316.36	492381.85
98.	4830313.44	492381.68
99.	4830309.57	492380.25
100.	4830306.50	492376.69
101.	4830304.46	492371.90
102.	4830303.65	492365.59
103.	4830303.15	492361.26
104.	4830301.44	492356.57
105.	4830297.56	492343.85
106.	4830295.10	492331.10
107.	4830293.18	492326.56
108.	4830291.48	492325.15
109.	4830295.66	492319.49
110.	4830303.93	492311.79
111.	4830313.74	492305.41
112.	4830325.32	492299.10
113.	4830335.61	492313.81
114.	4830356.94	492331.95
115.	4830357.66	492332.80
116.	4830366.47	492325.08
117.	4830370.64	492321.46
118.	4830413.78	492288.70
119.	4830425.65	492279.72
120.	4830437.00	492271.12
121.	4830446.15	492264.49
122.	4830447.62	492264.02
123.	4830465.87	492258.57
124.	4830481.20	492251.02
125.	4830480.86	492250.48
126.	4830474.22	492239.62
127.	4830468.20	492229.80
128.	4830473.26	492220.33
129.	4830528.77	492211.88
130.	4830557.62	492207.46
131.	4830560.12	492219.53
132.	4830562.40	492230.55
133.	4830563.95	492237.99
134.	4830565.30	492244.53
135.	4830567.41	492254.72
136.	4830571.63	492275.10
137.	4830575.94	492295.90
138.	4830587.76	492353.01
139.	4830592.38	492373.52
140.	4830600.12	492373.52

Скица № 15-203683-04.05.2017 г. издадена въз основа на документ с входящ № 01-130527-03.05.2017 г.



инж. Весела Тодорова



Изходящ № 25-33738-04.05.2017 г.

До: Община Свищов

Адрес: община Свищов гр. Свищов ул. Цанко Церковски 2, гр. Свищов, 5250

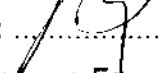
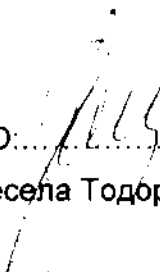
УДОСТОВЕРЕНИЕ
за характеристики на поземлен имот
в Земеделска територия

Службата по геодезия, картография и кадастър - ГР. ВЕЛИКО ТЪРНОВО, във връзка с подадено Заявление за услуги от Кадастрална Карта и Кадастрални Регистри (КККР) с вх. № 01-130527-03.05.2017 г., издава на **Община Свищов**

Удостоверение за характеристика на поземлен имот, находящ се в гр. Свищов с категория на землището 2.

Поземлен имот с идентификатор: **65766.51.1**
Адрес / местност: **местност ДРАЧЕВО БЪРДО 2**
Вид на територията: **Земеделска**
Начин на трайно ползване: **Друг вид земеделска земя**
Площ: **53024 кв.м.**

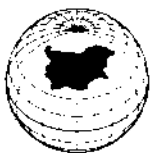
1. Категория на земята при неполивни условия: **V**
2. Местоположение на поземления имот спрямо строителните граници на населеното място, в което се намира:
- от 1 до 3 км
3. Местоположение на поземления имот спрямо пътната мрежа с трайна настилка:
- до 1 км

Изработил:  Началник на СГКК – ГР. ВЕЛИКО ТЪРНОВО: 
/Росица Генчева/ /инж. Весела Тодорова/

СЛУЖБА ПО ГЕОДЕЗИЯ, КАРТОГРАФИЯ И КАДАСТЪР
ВЕЛИКО ТЪРНОВО

България, ПЛОВДИВСКА УЛИЦА № 23, гр. Велико Търново, СВ
булевард "13 ноември 1918 г." / ул. "Цанко Церковски", Девня
Телефон: 02 618 62 40





СЛУЖБА ПО ГЕОДЕЗИЯ, КАРТОГРАФИЯ И КАДАСТЪР - ГР. ВЕЛИКО ТЪРНОВО

5000, ПОЩЕНСКА КУТИЯ – 331, Бул. "Цар Т.СВЕТОСЛАВ" №59, 062/622536; 623889,
veliko.tarnovo@cadastre.bg, БУЛСТАТ:130362903

СКИЦА НА ПОЗЕМЛЕН ИМОТ
№ 15-203723-04.05.2017 г.

Поземлен имот с идентификатор 65766.51.2

Гр. Свищов, общ. Свищов, обл. Велико Търново

По кадастралната карта и кадастралните регистри, одобрени със Заповед РД-18-10/12.02.2009 г.
на ИЗПЪЛНИТЕЛЕН ДИРЕКТОР НА АГКК

Последно изменение със заповед: няма издадена заповед за изменение в ККР

Адрес на поземления имот: местност ДРАЧЕВО БЪРДО 2

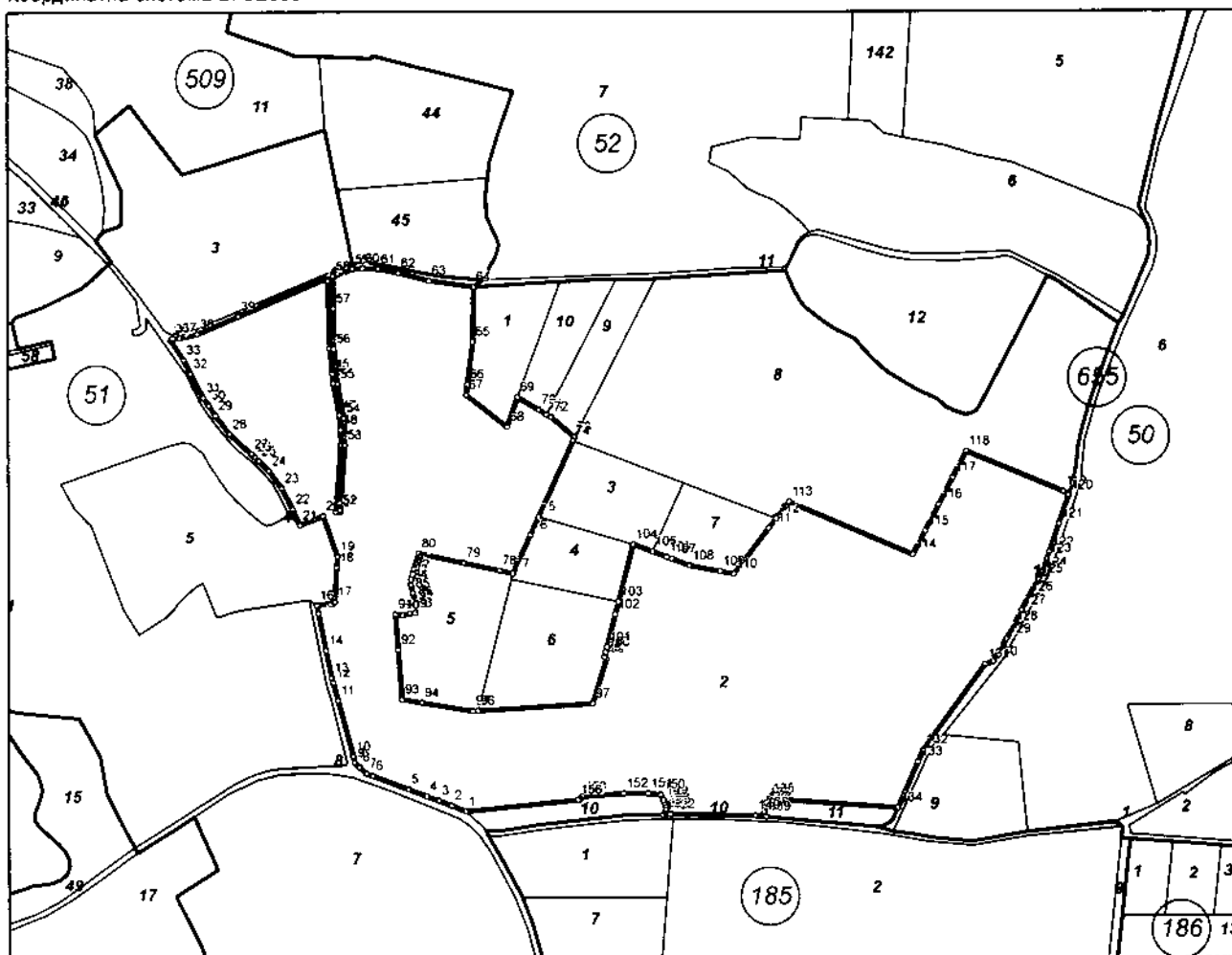
Площ: 64043 кв.м

Трайно предназначение на територията: Земеделска

Начин на трайно ползване: Друг вид земеделска земя

Категория на земята при неполивни условия: 5

Координатна система БГС2005



М 1:4000

Номер по предходен план: 30141

Скица № 15-203723-04.05.2017 г. издадена въз основа на документ с входящ № 01-130527-03.05.2017 г.



Имк. Велик Търново

Съседни: 65766.655.5, 65766.655.6, 65766.51.8, 65766.51.10, 65766.185.10, 65766.51.11, 65766.655.7, 65766.50.10, 65766.655.8, 65766.52.11, 65766.655.3, 65766.655.9, 65766.655.10, 65766.655.1, 65766.51.4, 65766.655.4, 65766.51.5

Собственици:

1. Ю000133965, ОБЩИНА СВИЦОВ

площ 64031.996 кв.м. от правото на собственост

Няма документ за собственост издаден от няма данни

Списък с координатите на точките, определящи границите на поземления имот:

Координатна система БГС2005

Точка №	Координати	
	X [м]	Y [м]
1.	4830344.17	492599.99
2.	4830347.40	492592.23
3.	4830350.08	492585.27
4.	4830352.53	492578.70
5.	4830356.38	492568.46
6.	4830363.60	492549.21
7.	4830364.91	492545.71
8.	4830368.38	492541.92
9.	4830370.77	492539.14
10.	4830374.13	492538.30
11.	4830404.78	492530.01
12.	4830414.63	492527.34
13.	4830417.41	492526.57
14.	4830432.30	492523.56
15.	4830452.51	492519.51
16.	4830456.99	492518.51
17.	4830458.91	492528.32
18.	4830477.78	492529.49
19.	4830483.86	492529.90
20.	4830506.11	492522.16
21.	4830500.90	492509.50
22.	4830509.70	492505.54
23.	4830521.10	492499.64
24.	4830530.50	492492.65
25.	4830536.04	492487.14
26.	4830538.42	492484.75
27.	4830539.85	492482.98
28.	4830550.75	492471.12
29.	4830560.83	492463.30
30.	4830566.50	492459.45
31.	4830570.48	492456.70
32.	4830583.69	492449.58
33.	4830591.26	492445.86
34.	4830601.27	492438.98
35.	4830601.91	492438.60
36.	4830602.96	492439.65
37.	4830603.41	492443.63
38.	4830605.37	492453.24

Скица № 15-203723-04.05.2017 г. издадена въз основа на документ с входящ № 01-130527-03.05.2017 г.



/инж. Весела Тодорова/

39.	4830615.13	492475.94
40.	4830635.60	492523.48
41.	4830635.29	492524.15
42.	4830635.32	492524.77
43.	4830634.65	492525.01
44.	4830597.46	492525.98
45.	4830583.40	492527.40
46.	4830578.31	492527.94
47.	4830560.93	492531.03
48.	4830552.85	492531.83
49.	4830544.52	492532.03
50.	4830508.07	492529.14
51.	4830507.86	492531.40
52.	4830509.03	492531.49
53.	4830544.68	492534.20
54.	4830559.40	492533.44
55.	4830577.79	492530.24
56.	4830597.03	492528.15
57.	4830619.23	492528.00
58.	4830637.03	492527.88
59.	4830640.95	492538.51
60.	4830641.40	492544.15
61.	4830641.00	492552.79
62.	4830638.76	492563.77
63.	4830634.50	492580.58
64.	4830631.19	492604.92
65.	4830601.03	492604.33
66.	4830577.65	492601.37
67.	4830571.95	492600.65
68.	4830554.53	492623.39
69.	4830570.66	492628.91
70.	4830563.76	492640.78
71.	4830561.22	492645.11
72.	4830559.78	492647.58
73.	4830548.79	492660.47
74.	4830546.89	492659.59
75.	4830505.38	492640.51
76.	4830495.40	492635.91
77.	4830474.46	492626.30
78.	4830475.98	492619.04
79.	4830480.17	492599.01
80.	4830485.32	492574.39
81.	4830476.78	492571.80
82.	4830473.94	492570.93
83.	4830471.22	492570.26
84.	4830468.34	492570.08
85.	4830463.70	492571.08
86.	4830459.07	492572.52
87.	4830455.76	492573.24
88.	4830452.72	492573.24

Скица № 15-203723-04.05.2017 г. издадена въз основа на документ с входящ № 01-130527-03.05.2017 г.



1604
/инж. Весела Тодорова/

89.	4830452.36	492569.58
90.	4830451.47	492565.50
91.	4830452.10	492561.58
92.	4830432.55	492563.04
93.	4830405.33	492565.11
94.	4830403.49	492575.97
95.	4830398.80	492603.82
96.	4830398.99	492606.74
97.	4830402.96	492670.00
98.	4830427.43	492677.74
99.	4830428.30	492676.44
100.	4830431.16	492677.19
101.	4830433.98	492677.94
102.	4830451.79	492682.65
103.	4830458.81	492684.50
104.	4830490.34	492692.84
105.	4830486.37	492703.35
106.	4830483.40	492711.17
107.	4830482.31	492714.06
108.	4830478.57	492723.88
109.	4830475.43	492740.81
110.	4830474.04	492748.30
111.	4830499.13	492767.71
112.	4830504.37	492771.78
113.	4830513.51	492778.85
114.	4830484.43	492846.84
115.	4830497.28	492853.52
116.	4830511.83	492861.08
117.	4830526.35	492868.64
118.	4830540.67	492876.08
119.	4830518.66	492929.47
120.	4830516.41	492932.26
121.	4830500.99	492926.96
122.	4830485.59	492921.69
123.	4830481.80	492920.39
124.	4830474.47	492917.86
125.	4830470.61	492915.70
126.	4830460.80	492910.21
127.	4830453.63	492906.19
128.	4830444.70	492901.91
129.	4830437.97	492897.93
130.	4830425.41	492890.54
131.	4830424.14	492886.21
132.	4830377.53	492852.28
133.	4830370.92	492849.34
134.	4830346.11	492838.31
135.	4830351.07	492767.92
136.	4830348.93	492766.01
137.	4830346.54	492764.90
138.	4830343.65	492763.79

Скица № 15-203723-04.05.2017 г. издадена въз основа на документ с входящ № 01-130527-03.05.2017 г.



/инж. Весела Тодорова/

139.	4830341.39	492765.82
140.	4830341.92	492759.98
141.	4830342.63	492713.68
142.	4830342.71	492713.16
143.	4830342.32	492708.77
144.	4830343.60	492710.23
145.	4830344.48	492710.50
146.	4830345.59	492710.77
147.	4830347.39	492710.45
148.	4830348.83	492709.81
149.	4830350.35	492709.18
150.	4830353.33	492707.71
151.	4830354.04	492700.69
152.	4830354.03	492687.20
153.	4830352.37	492664.20
154.	4830351.19	492663.22
155.	4830350.46	492662.53
156.	4830350.39	492661.73

Скицата да послужи за: **за разпоредане**

Скица № 15-203723-04.05.2017 г. издадена въз основа на документ с входящ № 01-130527-03.05.2017 г.



[Handwritten signature]
/инж. Весела Тодорова/



Изходящ № 25-33741-04.05.2017 г.

До: Община Свищов

Адрес: община Свищов гр. Свищов ул. Цанко Церковски 2, гр. Свищов, 5250

УДОСТОВЕРЕНИЕ
за характеристики на поземлен имот
в Земеделска територия

Службата по геодезия, картография и кадастър - ГР. ВЕЛИКО ТЪРНОВО, във връзка с подадено Заявление за услуги от Кадастрална Карта и Кадастрални Регистри (КККР) с вх. № 01-130527-03.05.2017 г., издава на **Община Свищов**

Удостоверение за характеристика на поземлен имот, находящ се в гр. Свищов с категория на землището 2.

Поземлен имот с идентификатор: **65766.51.2**
Адрес / местност: **местност ДРАЧЕВО БЪРДО 2**
Вид на територията: **Земеделска**
Начин на трайно ползване: **Друг вид земеделска земя**
Площ: **64043 кв.м.**

1. Категория на земята при неполивни условия: **V**
2. Местоположение на поземления имот спрямо строителните граници на населеното място, в което се намира:
- от 1 до 3 км
3. Местоположение на поземления имот спрямо пътната мрежа с трайна настилка:
- до 1 км

Изработил: Началник на СГКК – ГР. ВЕЛИКО ТЪРНОВО
/Росица Генчева/ / инж. Весела Тодорова /

СЛУЖБА ПО ГЕОДЕЗИЯ, КАРТОГРАФИЯ И КАДАСТЪР
ВЕЛИКО ТЪРНОВО

5000, ПРОЦЕНСКА УЛИЦА - 31, БУЛ. "ЦАР СВЕТОСЛАВ"
062 620346 / 620389 / СГКК - Велико Търново / када
15.10.2017 г. / 15.06.2017 г.





СЛУЖБА ПО ГЕОДЕЗИЯ, КАРТОГРАФИЯ И КАДАСТЪР - ГР. ВЕЛИКО ТЪРНОВО

5000, ПОЩЕНСКА КУТИЯ – 331, Бул. "Цар Т.СВЕТОСЛАВ" №59, 062/622536; 623889,
veliko.tarnovo@cadastre.bg, БУЛСТАТ:130362903

СКИЦА НА ПОЗЕМЛЕН ИМОТ
№ 15-203773-04.05.2017 г.

Поземлен имот с идентификатор 65766.52.3

Гр. Свищов, общ. Свищов, обл. Велико Търново

По кадастралната карта и кадастралните регистри, одобрени със Заповед РД-18-10/12.02.2009 г.
на ИЗПЪЛНИТЕЛЕН ДИРЕКТОР НА АГКК

Последно изменение със заповед: няма издадена заповед за изменение в КККР

Адрес на поземления имот: местност ДРАЧЕВО БЪРДО 1

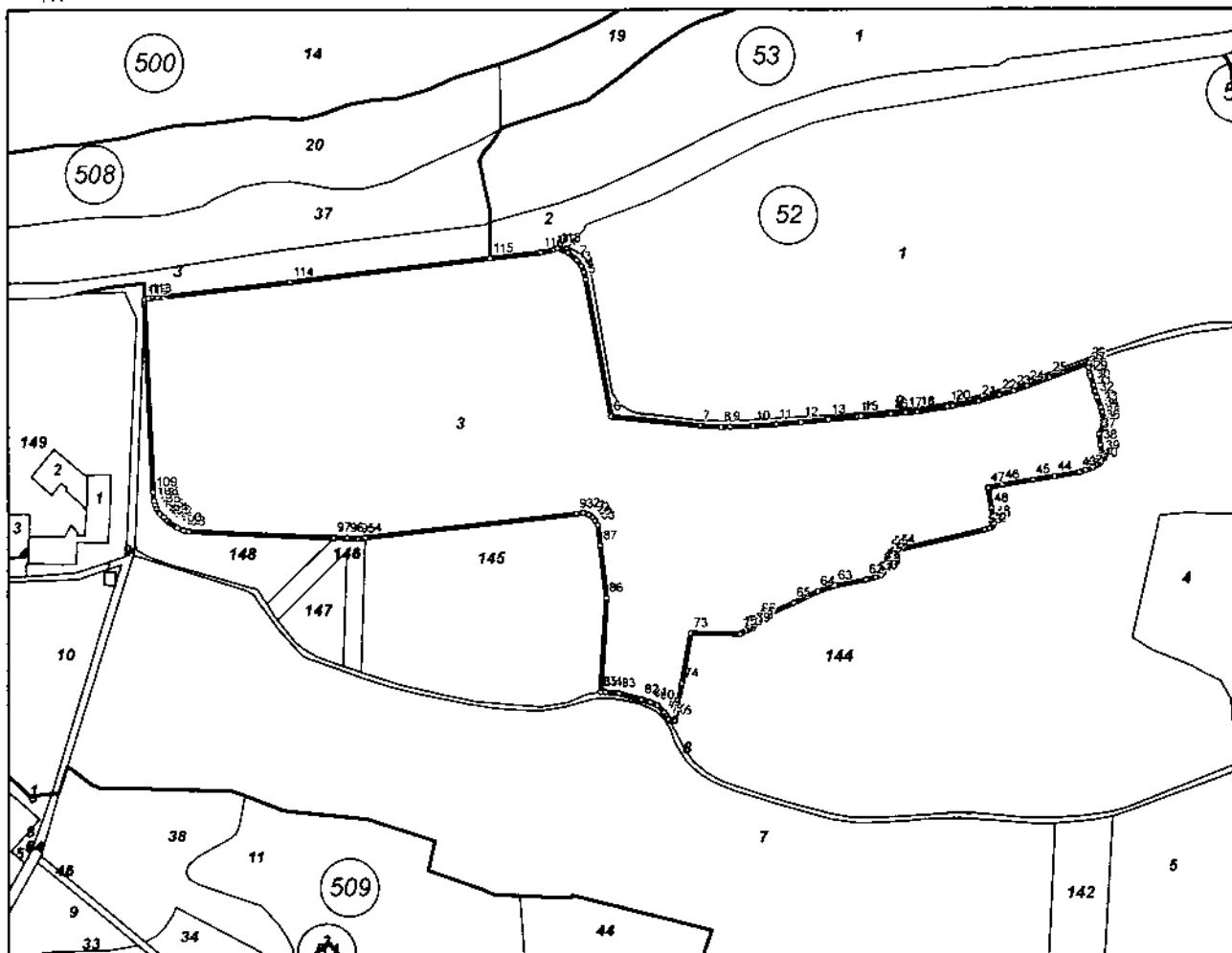
Площ: 60198 кв.м

Трайно предназначение на територията: Земеделска

Начин на трайно ползване: Друг вид земеделска земя

Категория на земята при неполивни условия: 5

Координатна система БГС2005



М 1:4000

Номер по предходен план: 30143

Скица № 15-203773-04.05.2017 г. издадена въз основа на документ с входящ № 01-130527-03.05.2017 г.



Иванка Василева-Тодорова

Съседи: 65766.508.3, 65766.52.9, 65766.52.148, 65766.52.146, 65766.52.145, 65766.52.8, 65766.52.144, 65766.52.2, 65766.53.2

Собственици:

1. Ю000133965, ОБЩИНА СВИЦОВ

площ 60183 кв.м. от правото на собственост

Няма документ за собственост издаден от няма данни

Списък с координатите на точките, определящи границите на поземления имот:

Координатна система БГС2005

Точка №	Координати	
	X [м]	Y [м]
1.	4831110.40	492547.77
2.	4831106.03	492552.65
3.	4831102.78	492555.26
4.	4831099.42	492556.50
5.	4831095.62	492557.40
6.	4831020.74	492571.28
7.	4831015.47	492620.71
8.	4831014.84	492632.17
9.	4831015.03	492637.34
10.	4831015.44	492650.00
11.	4831016.30	492662.79
12.	4831017.57	492676.44
13.	4831018.97	492691.47
14.	4831020.51	492707.36
15.	4831020.67	492709.46
16.	4831021.94	492725.85
17.	4831022.64	492733.82
18.	4831023.24	492740.44
19.	4831025.90	492756.73
20.	4831026.40	492759.81
21.	4831028.98	492773.92
22.	4831032.13	492785.04
23.	4831034.37	492793.10
24.	4831037.10	492800.56
25.	4831041.65	492812.90
26.	4831049.57	492834.49
27.	4831046.96	492834.31
28.	4831044.02	492834.89
29.	4831042.36	492835.33
30.	4831037.46	492837.08
31.	4831034.01	492837.74
32.	4831030.83	492838.94
33.	4831025.29	492841.10
34.	4831022.71	492841.82
35.	4831017.92	492842.73
36.	4831015.59	492842.46
37.	4831010.82	492840.19
38.	4831004.78	492840.72
39.	4830998.75	492842.72

Скица № 15-203773-04.05.2017 г. издадена въз основа на документ с входящ № 01-130527-03.05.2017 г.



инж. Весела Тодорова

40.	4830994.95	492841.14
41.	4830992.27	492836.64
42.	4830991.00	492832.76
43.	4830989.80	492829.20
44.	4830987.62	492815.68
45.	4830985.78	492803.76
46.	4830983.08	492786.78
47.	4830981.36	492778.79
48.	4830970.31	492780.73
49.	4830963.22	492781.97
50.	4830961.34	492781.66
51.	4830960.04	492780.92
52.	4830959.28	492779.70
53.	4830958.45	492777.20
54.	4830947.84	492729.52
55.	4830946.88	492725.70
56.	4830944.98	492724.02
57.	4830940.78	492722.94
58.	4830937.48	492721.78
59.	4830935.39	492721.38
60.	4830933.79	492720.04
61.	4830932.77	492717.02
62.	4830931.35	492711.96
63.	4830928.26	492695.11
64.	4830925.05	492685.39
65.	4830918.79	492672.16
66.	4830910.22	492653.01
67.	4830907.86	492652.58
68.	4830906.48	492651.76
69.	4830905.05	492649.91
70.	4830903.31	492645.80
71.	4830902.52	492643.97
72.	4830901.65	492642.57
73.	4830902.16	492615.35
74.	4830874.69	492610.33
75.	4830854.08	492606.56
76.	4830854.30	492603.45
77.	4830855.30	492602.90
78.	4830857.35	492601.66
79.	4830858.86	492600.54
80.	4830862.74	492596.80
81.	4830864.12	492593.12
82.	4830865.92	492588.25
83.	4830869.20	492575.59
84.	4830869.91	492568.06
85.	4830870.01	492565.31
86.	4830921.46	492568.57
87.	4830950.00	492565.22
88.	4830961.22	492563.37
89.	4830963.65	492562.37

Скица № 15-203773-04.05.2017 г. издадена въз основа на документ с входящ № 01-130527-03.05.2017 г.



/инж. Весела Тодорова/

90.	4830965.56	492561.06
91.	4830966.92	492559.04
92.	4830967.98	492555.97
93.	4830967.48	492552.16
94.	4830954.21	492435.87
95.	4830953.76	492431.79
96.	4830954.02	492425.87
97.	4830954.31	492418.83
98.	4830957.82	492338.89
99.	4830958.36	492336.20
100.	4830959.91	492332.68
101.	4830962.37	492328.37
102.	4830963.45	492327.61
103.	4830964.04	492326.52
104.	4830965.61	492325.09
105.	4830967.53	492322.82
106.	4830970.41	492321.18
107.	4830972.37	492320.49
108.	4830974.56	492319.68
109.	4830979.38	492319.26
110.	4831082.33	492314.61
111.	4831083.28	492314.67
112.	4831084.58	492314.67
113.	4831085.22	492316.96
114.	4831094.29	492395.01
115.	4831107.13	492504.77
116.	4831110.37	492532.63
117.	4831111.90	492539.89
118.	4831112.66	492541.95

Скицата да послужи за: **за разпореждане**

Скица № 15-203773-04.05.2017 г. издадена въз основа на документ с входящ № 01-130527-03.05.2017 г.



/инж. Весела Тодорова/



Изходящ № 25-33742-04.05.2017 г.

До: Община Свищов

Адрес: община Свищов гр. Свищов ул. Цанко Церковски 2, гр. Свищов, 5250

УДОСТОВЕРЕНИЕ
за характеристики на поземлен имот
в Земеделска територия

Службата по геодезия, картография и кадастър - ГР. ВЕЛИКО ТЪРНОВО, във връзка с подадено Заявление за услуги от Кадастрална Карта и Кадастрални Регистри (ККР) с вх. № 01-130527-03.05.2017 г., издава на **Община Свищов**

Удостоверение за характеристика на поземлен имот, находящ се в гр. Свищов с категория на землището 2.

Поземлен имот с идентификатор: **65766.52.3**
Адрес / местност: **местност ДРАЧЕВО БЪРДО 1**
Вид на територията: **Земеделска**
Начин на трайно ползване: **Друг вид земеделска земя**
Площ: **60198 кв.м.**

1. Категория на земята при неполивни условия: **V**
2. Местоположение на поземления имот спрямо строителните граници на населеното място, в което се намира:
- от 1 до 3 км
3. Местоположение на поземления имот спрямо пътната мрежа с трайна настилка:
- до 1 км

Изработил: Началник на СГКК – ГР. ВЕЛИКО ТЪРНОВО:
/Росица Генчева/ / инж. Весела Тодорова /

СЛУЖБА ПО ГЕОДЕЗИЯ, КАРТОГРАФИЯ И КАДАСТЪР
ВЕЛИКО ТЪРНОВО

5000, ПОЩЕНСКА КУЛТУРА – 451, Бул. Цар Екзарх
062 627 16, 62880, СГКК – данъчна служба
07 955 53 33, 07 018 83 83





**АГЕНЦИЯ ПО ГЕОДЕЗИЯ,
КАРТОГРАФИЯ И КАДАСТЪР**

Седмичен център, Велико Търново, ул. Мусала №1
Тел: 02/878 83 83, факс: 02/955 53 33
ACAD@CADASTRE.BG • WWW.CADASTRE.BG
стр. 1 от 2

СЛУЖБА ПО ГЕОДЕЗИЯ, КАРТОГРАФИЯ И КАДАСТЪР - ГР. ВЕЛИКО ТЪРНОВО

5000, ПОЩЕНСКА КУТИЯ – 331, Бул. "Цар Т.СВЕТОСЛАВ" №59, 062/622536; 623889,
veliko.tarnovo@cadastre.bg, БУЛСТАТ:130362903

**СКИЦА НА ПОЗЕМЛЕН ИМОТ
№ 15-203795-04.05.2017 г.**

Поземлен имот с идентификатор **65766.52.5**

Гр. Свищов, общ. Свищов, обл. Велико Търново

По кадастралната карта и кадастралните регистри, одобрени със **Заповед РД-18-10/12.02.2009 г.**
на ИЗПЪЛНИТЕЛЕН ДИРЕКТОР НА АГКК

Последно изменение със заповед: **няма издадена заповед за изменение в КККР**

Адрес на поземления имот: **местност ДРАЧЕВО БЪРДО 1**

Площ: **19031 кв.м**

Трайно предназначение на територията: **Земеделска**

Начин на трайно ползване: **Друг вид земеделска земя**

Категория на земята при неполивни условия: **5**

Координатна система БГС2005



М 1:2000

Номер по предходен план: **30146**

Съседни: **65766.52.142, 65766.52.6, 65766.50.10, 65766.52.8**

Скица № **15-203795-04.05.2017 г.** издадена въз основа на документ с входящ № **01-130527-03.05.2017 г.**



[Handwritten signature]

Собственици:

1. Ю000133965, ОБЩИНА СВИЩОВ

площ 19027 кв.м. от правото на собственост

Няма документ за собственост издаден от няма данни

Списък с координатите на точките, определящи границите на поземления имот:

Координатна система БГС2005

Точка №	Координати	
	X [м]	Y [м]
1.	4830802.15	492847.42
2.	4830804.90	492856.18
3.	4830812.75	492877.54
4.	4830820.27	492897.89
5.	4830823.60	492906.95
6.	4830826.28	492914.22
7.	4830828.25	492976.46
8.	4830824.74	493017.59
9.	4830811.73	493012.29
10.	4830797.80	493006.62
11.	4830780.47	492999.57
12.	4830767.71	492995.97
13.	4830752.58	492991.71
14.	4830735.77	492986.98
15.	4830718.83	492982.19
16.	4830703.73	492978.49
17.	4830679.70	492972.60
18.	4830676.73	492971.88
19.	4830675.15	492971.47
20.	4830665.23	492975.73
21.	4830671.67	492969.69
22.	4830672.25	492969.14
23.	4830676.74	492957.89
24.	4830693.21	492916.70
25.	4830699.57	492900.81
26.	4830701.41	492891.82
27.	4830703.48	492881.69
28.	4830708.75	492864.14
29.	4830713.09	492842.10

Скицата да послужи за: за разпореждане

Скица № 15-203795-04.05.2017 г. издадена въз основа на документ с входящ № 01-130527-03.05.2017 г.



/инж. Весела Тодорова/



Изходящ № 25-33743-04.05.2017 г.

До: Община Свищов

Адрес: община Свищов гр. Свищов ул. Цанко Церковски 2, гр. Свищов, 5250

УДОСТОВЕРЕНИЕ
за характеристики на поземлен имот
в Земеделска територия

Службата по геодезия, картография и кадастър - ГР. ВЕЛИКО ТЪРНОВО, във връзка с подадено Заявление за услуги от Кадастрална Карта и Кадастрални Регистри (КККР) с вх. № 01-130527-03.05.2017 г., издава на **Община Свищов**

Удостоверение за характеристика на поземлен имот, находящ се в гр. Свищов с категория на землището 2.

Поземлен имот с идентификатор: **65766.52.5**
Адрес / местност: **местност ДРАЧЕВО БЪРДО 1**
Вид на територията: **Земеделска**
Начин на трайно ползване: **Друг вид земеделска земя**
Площ: **19031 кв.м.**

1. Категория на земята при неполивни условия: **V**
2. Местоположение на поземления имот спрямо строителните граници на населеното място, в което се намира:
- от 1 до 3 км
3. Местоположение на поземления имот спрямо пътната мрежа с трайна настилка:
- до 1 км

Изработил: Началник на СГКК – ГР. ВЕЛИКО ТЪРНОВО:
/Росица Генчева/ инж. Весела Тодорова /

СЛУЖБА ПО ГЕОДЕЗИЯ, КАРТОГРАФИЯ И КАДАСТЪР
ВЕЛИКО ТЪРНОВО

5000, ПОЩЕНСКА УЛИЦА 13, БУД. "ЦЕР ТЪРНИ"
067 622536; 623889; e-mail: info@cadastri.bg
БУДЕН: 08:30 - 17:00





СЛУЖБА ПО ГЕОДЕЗИЯ, КАРТОГРАФИЯ И КАДАСТЪР - ГР. ВЕЛИКО ТЪРНОВО

5000, ПОЩЕНСКА КУТИЯ – 331, Бул. "Цар Т.СВЕТΟΣЛАВ" №59, 062/622536; 623889,
veliko.tarnovo@cadastre.bg, БУЛСТАТ:130362903

**СКИЦА НА ПОЗЕМЛЕН ИМОТ
№ 15-203837-04.05.2017 г.**

Поземлен имот с идентификатор **65766.52.7**

Гр. Свищов, общ. Свищов, обл. Велико Търново

По кадастралната карта и кадастралните регистри, одобрени със **Заповед РД-18-10/12.02.2009 г.**
на **ИЗПЪЛНИТЕЛЕН ДИРЕКТОР НА АГКК**

Последно изменение със заповед: **няма издадена заповед за изменение в КККР**

Адрес на лоземления имот: **местност ДРАЧЕВО БЪРДО 1**

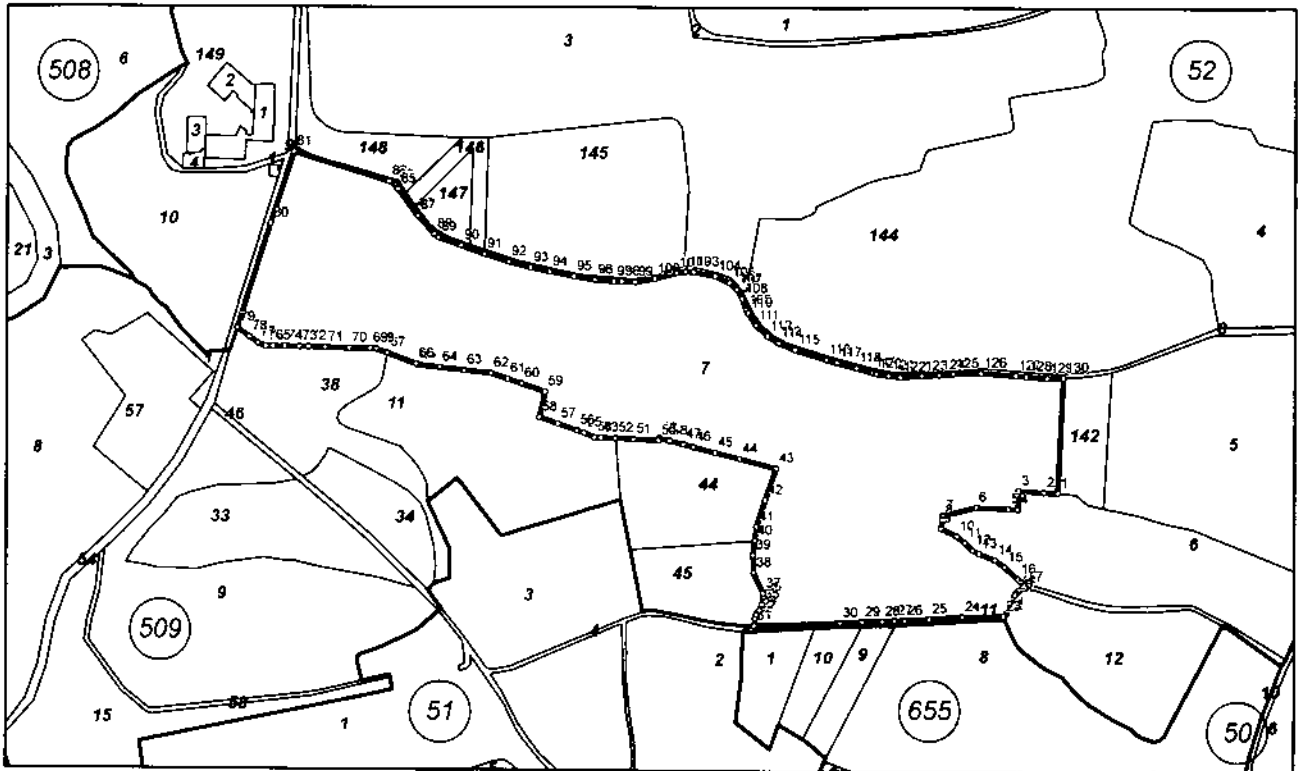
Площ: **62628 кв.м**

Трайно предназначение на територията: **Земеделска**

Начин на трайно ползване: **Друг вид земеделска земя**

Категория на земята при неполивни условия: **5**

Координатна система БГС2005



M 1:5000

Номер по предходен план: **30147**

Съседни: **65766.509.38, 65766.509.11, 65766.509.44, 65766.509.45, 65766.52.11, 65766.52.6, 65766.52.142, 65766.52.8, 65766.52.9**

Собственици:

1. Ю000133965, ОБЩИНА СВИЩОВ

площ 62617 кв.м. от правото на собственост

Няма документ за собственост издаден от няма данни

Скица № **15-203837-04.05.2017 г.** издадена въз основа на документ с входен № **01-130527-03.05.2017 г.**



Списък с координатите на точките, определящи границите на поземления имот:

Координатна система БГС2005

Точка №	Координати	
	X [м]	Y [м]
1.	4830722.65	492811.99
2.	4830723.19	492802.70
3.	4830724.15	492786.37
4.	4830712.00	492785.56
5.	4830712.30	492779.50
6.	4830713.30	492758.59
7.	4830708.00	492736.82
8.	4830704.95	492736.30
9.	4830699.53	492735.44
10.	4830694.39	492745.84
11.	4830690.02	492751.14
12.	4830685.23	492756.30
13.	4830683.04	492760.50
14.	4830678.88	492770.94
15.	4830674.13	492777.44
16.	4830666.33	492786.15
17.	4830661.34	492790.49
18.	4830658.56	492786.12
19.	4830656.92	492784.80
20.	4830655.98	492784.02
21.	4830644.16	492778.74
22.	4830642.67	492777.73
23.	4830641.97	492776.28
24.	4830641.44	492749.54
25.	4830639.98	492727.84
26.	4830638.88	492711.70
27.	4830638.63	492705.09
28.	4830638.31	492696.91
29.	4830637.82	492683.87
30.	4830637.28	492669.35
31.	4830635.11	492612.65
32.	4830640.05	492613.20
33.	4830642.75	492614.04
34.	4830645.37	492615.86
35.	4830649.09	492617.64
36.	4830654.19	492618.94
37.	4830656.36	492618.45
38.	4830669.85	492612.23
39.	4830681.44	492611.63
40.	4830691.04	492612.81
41.	4830699.94	492613.90
42.	4830717.47	492619.46
43.	4830738.37	492626.88
44.	4830744.47	492602.78
45.	4830748.56	492586.66
46.	4830752.22	492577.98
47.	4830753.87	492568.56

Скица № 15-203837-04.05.2017 г. издадена въз основа на документ с входящ № 01-130527-03.05.2017 г.



/инж. Весела Тодорова/

48.	4830756.17	492556.48
49.	4830757.86	492549.70
50.	4830756.44	492549.15
51.	4830757.10	492532.33
52.	4830757.56	492520.61
53.	4830757.94	492510.82
54.	4830758.11	492506.52
55.	4830760.92	492499.79
56.	4830762.59	492495.02
57.	4830766.96	492482.53
58.	4830771.27	492470.19
59.	4830787.86	492473.97
60.	4830793.01	492458.50
61.	4830796.15	492449.02
62.	4830799.82	492437.94
63.	4830801.73	492420.34
64.	4830803.50	492404.40
65.	4830805.01	492390.39
66.	4830805.60	492388.93
67.	4830812.86	492370.06
68.	4830815.43	492362.96
69.	4830815.56	492358.71
70.	4830815.90	492344.96
71.	4830816.30	492329.20
72.	4830816.58	492318.16
73.	4830816.74	492312.26
74.	4830816.98	492302.73
75.	4830816.83	492295.02
76.	4830816.79	492290.27
77.	4830818.91	492284.96
78.	4830823.07	492279.51
79.	4830828.96	492271.40
80.	4830897.58	492293.15
81.	4830944.71	492308.23
82.	4830925.53	492370.66
83.	4830922.92	492375.06
84.	4830920.77	492376.28
85.	4830920.06	492376.67
86.	4830904.21	492388.27
87.	4830902.90	492389.44
88.	4830890.72	492400.26
89.	4830888.78	492403.03
90.	4830883.42	492418.12
91.	4830877.77	492433.30
92.	4830872.68	492449.34
93.	4830868.91	492463.94
94.	4830866.44	492476.52
95.	4830863.24	492492.80
96.	4830861.03	492500.82
97.	4830860.06	492508.84

Скица № 15-203837-04.05.2017 г. издадена въз основа на документ с входящ № 01-130527-03.05.2017 г.



/инж. Весела Тодорова/

98.	4830859.98	492524.28
99.	4830859.85	492533.05
100.	4830862.01	492546.13
101.	4830866.01	492560.52
102.	4830866.79	492566.57
103.	4830866.61	492571.89
104.	4830863.78	492586.35
105.	4830859.65	492595.66
106.	4830856.31	492599.36
107.	4830855.36	492600.41
108.	4830849.18	492604.13
109.	4830841.96	492606.63
110.	4830839.92	492607.88
111.	4830831.59	492613.10
112.	4830824.79	492620.80
113.	4830821.05	492627.07
114.	4830820.31	492628.27
115.	4830815.78	492639.30
116.	4830809.73	492659.73
117.	4830807.61	492666.85
118.	4830804.09	492679.58
119.	4830801.18	492690.12
120.	4830800.54	492692.45
121.	4830799.38	492700.76
122.	4830798.30	492708.50
123.	4830799.10	492722.50
124.	4830799.74	492734.00
125.	4830800.61	492743.13
126.	4830801.11	492761.55
127.	4830799.47	492784.23
128.	4830798.97	492791.07
129.	4830797.94	492804.92
130.	4830798.21	492815.56

Скицата да послужи за: за **разпореждане**

Скица № 15-203837-04.05.2017 г. издадена въз основа на документ с входящ № 01-130527-03.05.2017 г.



/инж. Весела Тодорова/



Изходящ № 25-33746-04.05.2017 г.

До: Община Свищов

Адрес: община Свищов гр. Свищов ул. Цанко Церковски 2, гр. Свищов, 5250

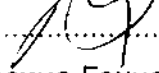
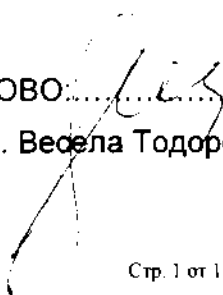
УДОСТОВЕРЕНИЕ
за характеристики на поземлен имот
в Земеделска територия

Службата по геодезия, картография и кадастър - ГР. ВЕЛИКО ТЪРНОВО, във връзка с подадено Заявление за услуги от Кадастрална Карта и Кадастрални Регистри (КККР) с вх. № 01-130527-03.05.2017 г., издава на **Община Свищов**

Удостоверение за характеристика на поземлен имот, находящ се в гр. Свищов с категория на землището 2.

Поземлен имот с идентификатор: **65766.52.7**
Адрес / местност: **местност ДРАЧЕВО БЪРДО 1**
Вид на територията: **Земеделска**
Начин на трайно ползване: **Друг вид земеделска земя**
Площ: **62628 кв.м.**

1. Категория на земята при неполивни условия: **V**
2. Местоположение на поземления имот спрямо строителните граници на населеното място, в което се намира:
- от 1 до 3 км
3. Местоположение на поземления имот спрямо пътната мрежа с трайна настилка:
- до 1 км

Изработил:  Началник на СГКК – ГР. ВЕЛИКО ТЪРНОВО: 
/Росица Генчева/ инж. Весела Тодорова /

СЛУЖБА ПО ГЕОДЕЗИЯ, КАРТОГРАФИЯ И КАДАСТЪР
ТЪРНОВО

5000, ПОЩЕНОКА КЪЧЕВА – 1711, гр. Велико Търново
т.ел.: 02/818 83 83, ф.ел.: 02/955 53 33
WWW.CADASTRE.BG

