



ОБЩИНА СВИЩОВ

Утвърждавам: Кмет на Община Свищов



Генчо Генчев

ТЕХНИЧЕСКО ЗАДАНИЕ

Съгласно чл. 28, ал. 10 от ППЗСПЗЗ

За изпълнение на техническите дейности по прилагане на §4 и следващите го от ПЗР на ЗСПЗЗ за местността „Дядо Петкова чешма“, землище на гр. Свищов

I. Изходни данни и материали:

Обект на настоящото задание са следните кадастрални единици: к.е. № 98 по КВС, съответстваща на ПИ с идентификатор 65766.39.1, на площ от 18,380 дка; к.е. 93 по КВС, съответстваща на ПИ с идентификатор 65766.39.2, на площ от 12,503 дка, к.е. 95 по КВС, съответстваща на ПИ с идентификатор 65766.39.58, на площ от 18,883; к.е. 97 по КВС, съответстваща на ПИ с идентификатор 65766.39.63, с площ от 41,387 дка. Кадастралните единици попадат в местността „Дядо Петкова чешма“, находяща се в югоизточната част на землището на гр. Свищов.

Средното разстояние до най-близкото населено място е 2200 - 2500 м.

Категорията на земята – за имотите с идентификатори 65766.39.1, 65766.39.2 и 65766.39.58 е VI (шеста), за имот с идентификатор 65766.39.63 е IV (четвърта).

Данни за собственици с признато право на собственост в териториите по §4 от ЗСПЗЗ, предоставени от Общинска служба земеделие - Свищов.

Данни за ползвателите с признато право да придобият собственост на предоставените им имоти за ползване в териториите по §4 от ПЗР на ЗСПЗЗ предоставени от Община Свищов.

II. Технически изисквания:

1. За геодезическа основа на помощния план и плана на новообразуваните имоти да се създаде РГО по изискванията на чл.23 от Наредба № 3 за съдържанието, създаването и поддържането на кадастралната карта и кадастралните регистри или да се използва съществуващо РГО, която е приета на комисия по чл.45 от Закона за кадастъра и имотния регистър.

2. Изработване на помощен план в М 1:1000, придружен от регистър на имотите, предоставени за ползване и регистър на имотите, съществували преди образуването на ТКЗС и ДЗС, съгласно изискванията на Указанията за прилагане на §4 от ПЗР на ЗСПЗЗ.

3. Материали за контактна зона регламентирани в чл.47 от Наредба № 3 за съдържанието, създаването и поддържането на кадастралната карта и кадастралните регистри, приета от комисия назначена по чл. 47 от ЗКИР.

4. Изработване на план на новообразуваните имоти в М 1:1000 и регистър към него. Съдържанието на плана и основните изисквания при проектирането на имотите да бъдат в съответствие с чл.28 от ППЗСПЗЗ.

5. Плановите по т.2 и 4 да се изработят в цифров вид в „cad“ формат, Координатна система БГС 2005 и да се представят на магнитен носител.

6. Изработване на 3 (три) броя копия (в графичен вид) на плановите споменати в т. 2 и 4. От тях – 1 (един) брой оригинал изчертан върху прозрачна недеформируема основа и 2 (два) броя копия на хартиен носител.

Всички видове топографо-геодезически дейности да се извършат съгласно Наредба № 3 за съдържанието, създаването и поддържането на кадастралната карта и кадастралните регистри, ЗКИР, ЗСПЗЗ, ППЗСПЗЗ и всички действащи нормативни документи и указания.

Пропуски и грешки, открити след окончателно приемане на обекта да се отстранят от изпълнителя за негова сметка.

III. Окончателни материали и данни:

За приемане на плановете изпълнителят внася в Областна администрация Велико Търново всички материали, подробно описани в т.3.2. от Технически изисквания и условия за контрол към плановете по §4к, ал.1 от ПЗР на ЗСПЗЗ.

След приключването на всички етапи от работата по възстановяване на собствеността по §4 от ЗСПЗЗ изпълнителят предава следните материали:

- материали за РГО, приети от комисия назначена по чл. 45 от ЗКИР;
- резултати от обработка на подробната снимка – изчисления на координатите и надморските височини – файл и отпечатък;
- ръчни скици от снимката;
- резултати от проведената анкета;
- списък на имотите, предоставени за ползване в два екземпляра в цифров и графичен вид;
- списък на имотите, преди образуването на ТКЗС или ДЗС - в два екземпляра, в цифров и графичен вид;
- регистър на новообразуваните имоти – в два екземпляра в цифров и графичен вид;
- помощен план в М 1:1000 – изчертан на недеформируема материя и в цифров вид в cad формат;
- план на новообразуваните имоти – оригинал и копие и в цифров вид в cad формат;
- технически отчет – в два екземпляра;
- файлове върху CD с необходимите графични и схематични данни – два комплекта;
- скици;
- материали по трасиране;
- материали за отстраняване на констатираната контактна зона приети от комисия по чл. 47 от ЗКИР.

Всички плановете и книжа трябва да бъдат съответно датирани и подписани от изпълнителя и заверени от ръководството на фирмата.

Неразделна част от заданието е актуална скица на обекта, издадена от Служба по геодезия, картография и кадастър – В. Търново.

Приемането на обекта да стане по ЗСПЗЗ, ППЗСПЗЗ и заповеди № РД-46-494/22.08.2003г. на Министъра на земеделието и горите и №12-04-454/22.08.2003г. на Министъра на регионалното развитие и благоустройството.

Изработил:
/Георги Ташев/
Община Свищов

Съгласували:
/Емел Мехмед/
Началник Общинска служба
земеделие - Свищов

.....
/Весела Тодорова/
Началник на Служба по геодезия,
картография и кадастър – В. Търново



03.05.2017 г.



АГЕНЦИЯ ПО ГЕОДЕЗИЯ,
КАРТОГРАФИЯ И КАДАСТЪР

София 1618, кв. Павлово, вл. Мусага №1
ТЕЛ.: 02/818 83 83, ФАКС: 02/955 53 33
ACAD@CADASTRE.BG * WWW.CADASTRE.BG
стр. 1 от 4

СЛУЖБА ПО ГЕОДЕЗИЯ, КАРТОГРАФИЯ И КАДАСТЪР - ГР. ВЕЛИКО ТЪРНОВО

5000, ПОЩЕНСКА КУТИЯ – 331, Бул. "Цар Т.СВЕТΟΣЛАВ" №59, 062/622536; 623889,
veliko.tarnovo@cadastre.bg, БУЛСТАТ:130362903

СКИЦА НА ПОЗЕМЛЕН ИМОТ
№ 15-203336-04.05.2017 г.

Поземлен имот с идентификатор 65766.39.1

Гр. Свищов, общ. Свищов, обл. Велико Търново

По кадастралната карта и кадастралните регистри, одобрени със Заповед РД-18-10/12.02.2009 г.

на ИЗПЪЛНИТЕЛЕН ДИРЕКТОР НА АГКК

Последно изменение със заповед: няма издадена заповед за изменение в КККР

Адрес на поземления имот: местност ДЯДО ПЕТКОВА ЧЕШМА

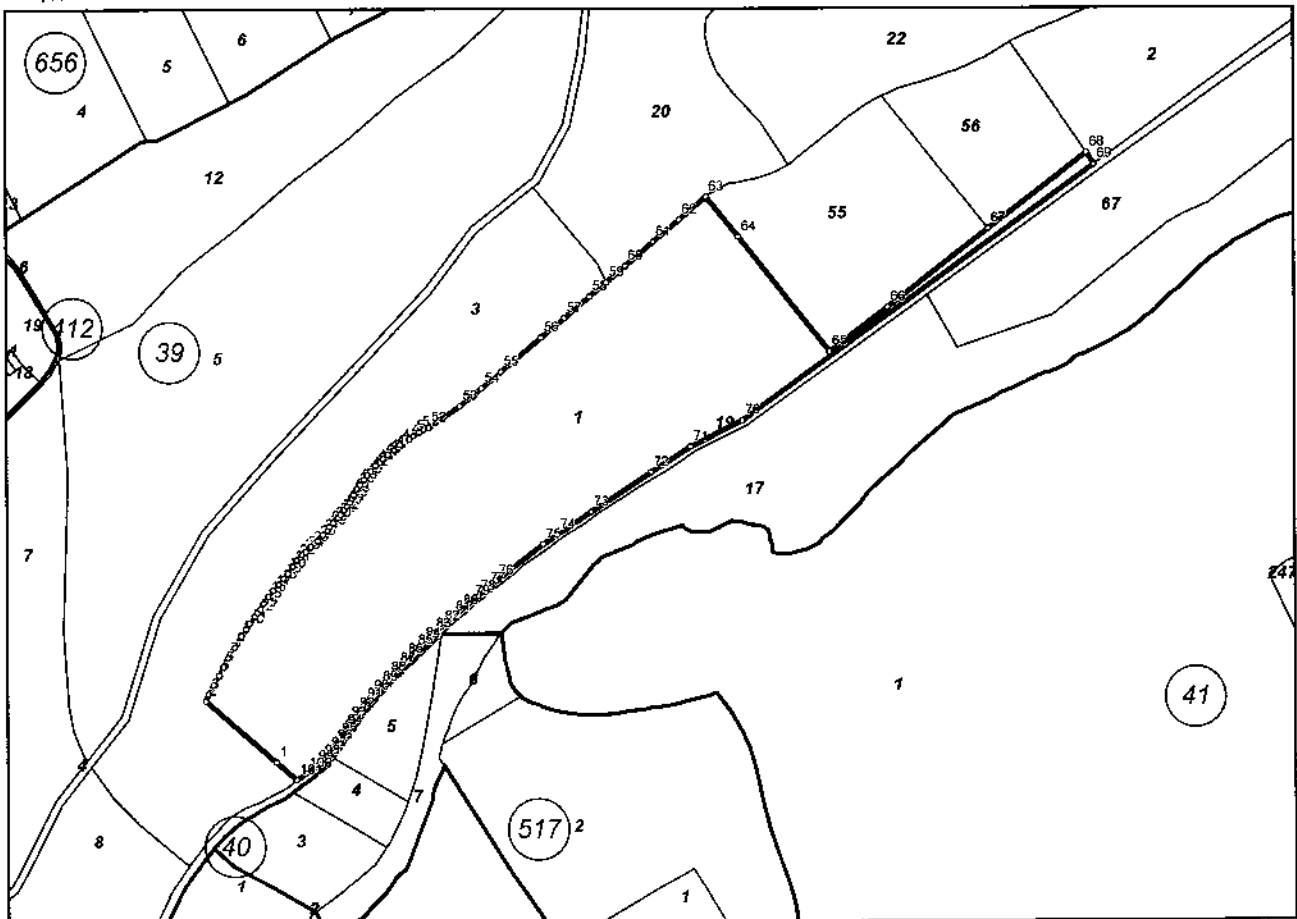
Площ: 18380 кв.м

Трайно предназначение на територията: Земеделска

Начин на трайно ползване: Друг вид земеделска земя

Категория на земята при неполивни условия: 6

Координатна система БГС2005



М 1:3000

Номер по предходен план: 30098

Съседи: 65766.39.3, 65766.39.19, 65766.39.2, 65766.39.56, 65766.39.55, 65766.39.20

Скица № 15-203336-04.05.2017 г. издадена въз основа на документ с входящ № 01-130527-03.05.2017 г.



Гинк. Мисела Тодорова

Собственици:

1. Ю000133965, ОБЩИНА СВИЦОВ

площ 18377.002 кв.м. от правото на собственост

Няма документ за собственост издаден от няма данни

Списък с координатите на точките, определящи границите на поземления имот:

Координатна система БГС2005

Точка №	Координати	
	X [м]	Y [м]
1.	4829906.69	491248.92
2.	4829930.90	491220.95
3.	4829933.62	491221.94
4.	4829937.31	491224.15
5.	4829941.06	491226.12
6.	4829944.47	491228.01
7.	4829947.90	491229.85
8.	4829952.09	491232.52
9.	4829956.43	491235.19
10.	4829959.22	491236.96
11.	4829961.39	491238.48
12.	4829964.08	491240.59
13.	4829965.49	491241.65
14.	4829966.96	491242.76
15.	4829969.26	491244.00
16.	4829971.90	491245.80
17.	4829974.31	491247.91
18.	4829976.75	491250.02
19.	4829978.97	491251.87
20.	4829981.07	491253.56
21.	4829983.63	491255.54
22.	4829986.21	491257.14
23.	4829988.33	491259.29
24.	4829989.45	491260.66
25.	4829991.32	491262.64
26.	4829993.66	491265.37
27.	4829995.99	491267.47
28.	4829997.80	491269.33
29.	4829999.24	491270.03
30.	4830000.69	491271.52
31.	4830002.56	491273.46
32.	4830003.88	491274.36
33.	4830005.81	491275.80
34.	4830007.18	491276.96
35.	4830008.75	491278.07
36.	4830010.30	491278.93
37.	4830011.60	491279.55
38.	4830013.98	491280.85
39.	4830015.62	491282.05
40.	4830017.57	491283.69
41.	4830019.27	491284.99

Скица № 15-203336-04.05.2017 г. издадена въз основа на документ с входящ № 01-130527-03.05.2017 г.



/инж. Весела Тодорова/

42.	4830020.84	491286.38
43.	4830023.18	491288.40
44.	4830024.39	491290.10
45.	4830025.74	491291.13
46.	4830027.32	491293.16
47.	4830029.16	491295.68
48.	4830031.30	491297.95
49.	4830033.49	491301.65
50.	4830034.68	491303.26
51.	4830036.16	491305.58
52.	4830037.90	491309.23
53.	4830046.30	491321.54
54.	4830053.26	491330.14
55.	4830059.70	491337.80
56.	4830073.22	491353.84
57.	4830080.84	491362.90
58.	4830089.30	491372.96
59.	4830094.95	491379.70
60.	4830101.26	491387.18
61.	4830110.76	491398.48
62.	4830119.46	491408.82
63.	4830128.40	491419.45
64.	4830112.65	491432.21
65.	4830067.55	491468.16
66.	4830084.92	491491.17
67.	4830115.57	491530.98
68.	4830145.44	491569.73
69.	4830140.90	491572.86
70.	4830040.46	491433.68
71.	4830030.13	491413.06
72.	4830020.07	491397.40
73.	4830004.65	491373.33
74.	4829995.71	491359.98
75.	4829992.06	491354.27
76.	4829977.79	491335.52
77.	4829975.01	491332.08
78.	4829971.94	491328.23
79.	4829969.88	491326.04
80.	4829966.25	491321.41
81.	4829963.89	491318.30
82.	4829960.04	491314.00
83.	4829957.11	491310.57
84.	4829953.43	491306.60
85.	4829950.71	491303.50
86.	4829947.22	491299.74
87.	4829943.66	491296.52
88.	4829940.14	491292.88
89.	4829936.34	491289.58
90.	4829932.88	491286.47
91.	4829929.66	491283.47

Скица № 15-203336-04.05.2017 г. издадена въз основа на документ с входящ № 01-130527-03.05.2017 г.



инж. Весела Тодорова

92.	4829926.10	491280.42
93.	4829922.44	491277.21
94.	4829919.26	491275.57
95.	4829916.05	491273.30
96.	4829913.43	491271.62
97.	4829910.54	491269.23
98.	4829907.51	491266.54
99.	4829905.18	491264.15
100.	4829902.42	491260.46
101.	4829899.78	491256.82

Скицата да послужи за: **за разпореждане**

Скица № 15-203336-04.05.2017 г. издадена въз основа на документ с входящ № 01-130527-03.05.2017 г.



[Handwritten signature]
/инж. Весела Тодорова/



Изходящ № 25-33719-04.05.2017 г.

До: Община Свищов

Адрес: община Свищов гр. Свищов ул. Цанко Церковски 2, гр. Свищов, 5250

УДОСТОВЕРЕНИЕ
за характеристики на поземлен имот
в Земеделска територия

Службата по геодезия, картография и кадастър - ГР. ВЕЛИКО ТЪРНОВО, във връзка с подадено Заявление за услуги от Кадастрална Карта и Кадастрални Регистри (КККР) с вх. № 01-130527-03.05.2017 г., издава на **Община Свищов**

Удостоверение за характеристика на поземлен имот, находящ се в гр. Свищов с категория на землището 2.

Поземлен имот с идентификатор: **65766.39.1**
Адрес / местност: **местност ДЯДО ПЕТКОВА ЧЕШМА**
Вид на територията: **Земеделска**
Начин на трайно ползване: **Друг вид земеделска земя**
Площ: **18380 кв.м.**

1. Категория на земята при неполивни условия: **VI**
2. Местоположение на поземления имот спрямо строителните граници на населеното място, в което се намира:
- от 1 до 3 км
3. Местоположение на поземления имот спрямо пътната мрежа с трайна настилка:
- до 1 км

Изработил: Началник на СГКК – ГР. ВЕЛИКО ТЪРНОВО:.....
/Росица Генчева/ /инж. Весела Тодорова/

СЛУЖБА ПО ГЕОДЕЗИЯ, КАРТОГРАФИЯ И КАДАСТЪР
ТЪРНОВО

5000, ПОЩЕЦЕН ВЪЛКОВИЦА – 8811, БУЛ. "ЦЕНТРАЛНА"
0671627311, 0288611218, 0288611219, 0288611220
6570051111, 6570051112, 6570051113





**АГЕНЦИЯ ПО ГЕОДЕЗИЯ,
КАРТОГРАФИЯ И КАДАСТЪР**

СФЕРА 1618, кв. ПАВЛОВО, ул. МУСАЛА №1
ТЕЛ.: 02/818 83 83, ФАКС: 02/955 53 33
ACAD@CADASTRE.BG • WWW.CADASTRE.BG
стр. 1 от 3

СЛУЖБА ПО ГЕОДЕЗИЯ, КАРТОГРАФИЯ И КАДАСТЪР - ГР. ВЕЛИКО ТЪРНОВО

5000, ПОЩЕНСКА КУТИЯ – 331, Бул. "Цар Т.СВЕТΟΣЛАВ" №59, 062/622536; 623889,
veliko.tarnovo@cadastre.bg, БУЛСТАТ:130362903

**СКИЦА НА ПОЗЕМЛЕН ИМОТ
№ 15-203351-04.05.2017 г.**

Поземлен имот с идентификатор **65766.39.2**

Гр. Свищов, общ. Свищов, обл. Велико Търново

По кадастралната карта и кадастралните регистри, одобрени със Заповед РД-18-10/12.02.2009 г.
на **ИЗПЪЛНИТЕЛЕН ДИРЕКТОР НА АГКК**

Последно изменение със заповед: **няма издадена заповед за изменение в ККР**

Адрес на поземления имот: **местност ДЯДО ПЕТКОВА ЧЕШМА**

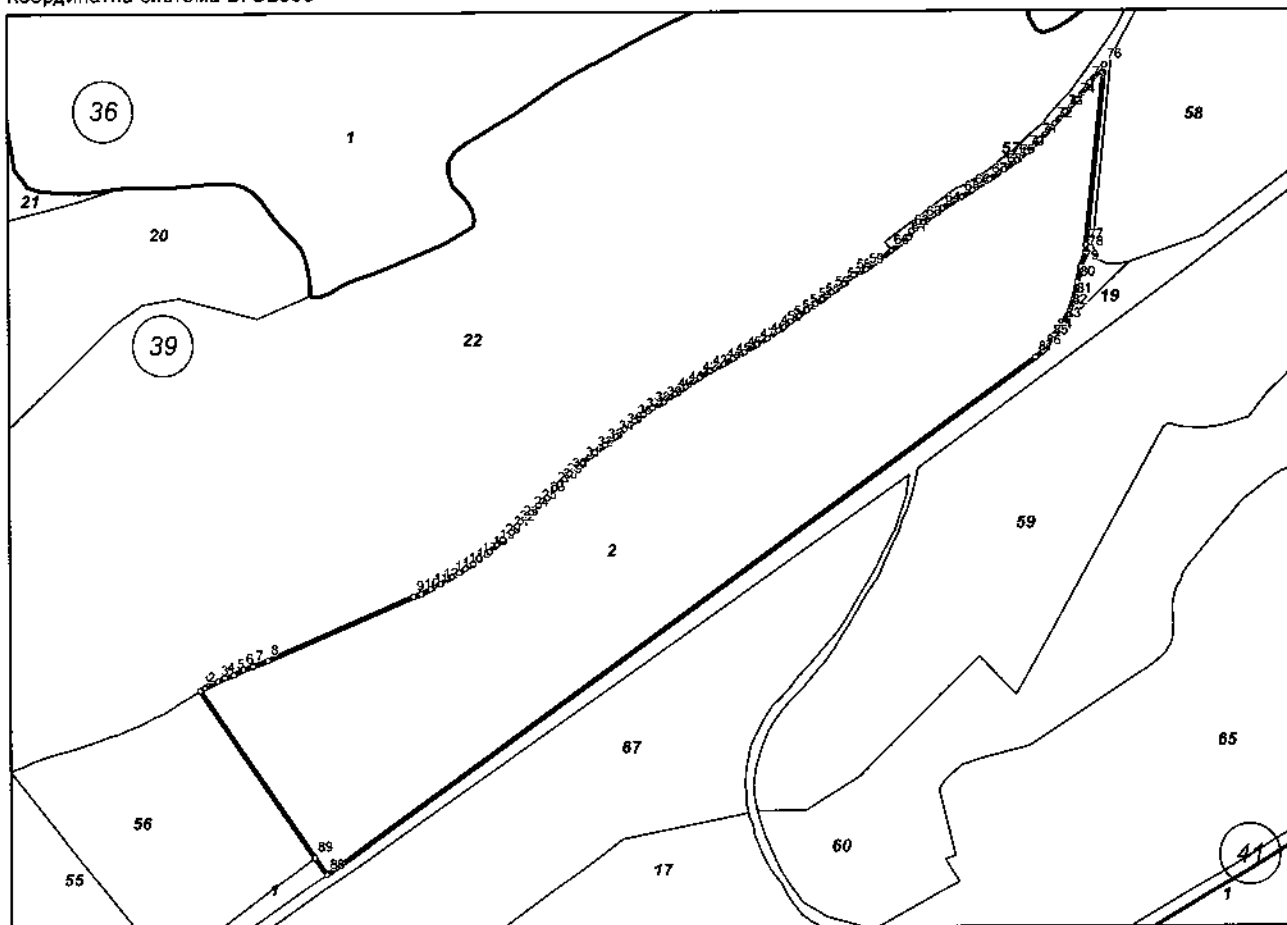
Площ: **12503 кв.м**

Трайно предназначение на територията: **Земеделска**

Начин на трайно ползване: **Друг вид земеделска земя**

Категория на земята при неполивни условия: **6**

Координатна система БГС2005



М 1:2000

Номер по предходен план: **30093**

Съседни: **65766.39.56, 65766.39.1, 65766.39.19, 65766.39.57, 65766.39.22**

Скица № 15-203351-04.05.2017 г. издадена въз основа на документ с входящ № 01-130527-03.05.2017 г.



[Handwritten signature]
ГЛАВЕН ИНЖЕНЕР

Собственици:

1. Ю000133965, ОБЩИНА СВИЦОВ

площ 12499 кв.м. от правото на собственост

Няма документ за собственост издаден от няма данни

Списък с координатите на точките, определящи границите на поземления имот:

Координатна система БГС2005

Точка №	Координати	
	X [m]	Y [m]
1.	4830189.12	491539.68
2.	4830189.87	491540.88
3.	4830191.55	491544.41
4.	4830192.51	491546.15
5.	4830193.28	491548.73
6.	4830194.63	491551.17
7.	4830195.51	491553.66
8.	4830197.02	491557.65
9.	4830213.70	491595.93
10.	4830214.24	491598.00
11.	4830215.65	491600.53
12.	4830217.01	491603.06
13.	4830218.83	491606.09
14.	4830219.84	491607.96
15.	4830220.96	491609.69
16.	4830222.15	491611.64
17.	4830223.66	491613.17
18.	4830225.46	491616.03
19.	4830227.10	491617.94
20.	4830228.49	491619.59
21.	4830230.42	491621.82
22.	4830231.94	491623.31
23.	4830233.24	491624.33
24.	4830235.64	491627.11
25.	4830237.49	491629.14
26.	4830239.43	491631.29
27.	4830241.94	491633.26
28.	4830242.92	491634.59
29.	4830244.26	491635.87
30.	4830245.71	491637.27
31.	4830248.51	491640.79
32.	4830251.23	491644.06
33.	4830253.17	491646.71
34.	4830255.38	491649.65
35.	4830257.30	491651.80
36.	4830259.51	491654.61
37.	4830261.20	491657.02
38.	4830262.84	491659.33
39.	4830264.29	491662.44
40.	4830266.52	491665.34
41.	4830268.25	491666.29

Скица № 15-203351-04.05.2017 г. издадена въз основа на документ с входящ № 01-130527-03.05.2017 г.



Инж. Весела Тодорова!

42.	4830270.70	491671.85
43.	4830272.46	491674.58
44.	4830274.18	491678.28
45.	4830275.66	491680.76
46.	4830277.31	491683.79
47.	4830279.34	491687.15
48.	4830280.86	491689.89
49.	4830282.99	491692.70
50.	4830283.86	491694.28
51.	4830285.25	491696.09
52.	4830286.77	491698.25
53.	4830288.29	491700.32
54.	4830289.85	491702.64
55.	4830291.04	491704.50
56.	4830292.95	491706.91
57.	4830295.13	491710.22
58.	4830297.39	491712.66
59.	4830298.82	491715.94
60.	4830303.72	491722.65
61.	4830307.16	491727.32
62.	4830308.79	491728.02
63.	4830311.15	491731.21
64.	4830314.73	491736.18
65.	4830317.63	491741.32
66.	4830319.43	491744.07
67.	4830322.18	491748.57
68.	4830324.80	491752.46
69.	4830327.20	491755.86
70.	4830329.39	491758.42
71.	4830332.50	491761.81
72.	4830336.73	491765.80
73.	4830339.90	491768.62
74.	4830343.05	491771.85
75.	4830347.46	491775.10
76.	4830352.05	491778.93
77.	4830305.02	491773.81
78.	4830303.06	491773.70
79.	4830299.34	491772.48
80.	4830295.16	491771.51
81.	4830290.82	491770.60
82.	4830287.79	491769.42
83.	4830284.25	491767.70
84.	4830281.45	491765.35
85.	4830279.84	491764.32
86.	4830277.25	491762.46
87.	4830275.65	491760.40
88.	4830140.90	491572.86
89.	4830145.44	491569.73

Скицата да послужи за: **за разпореждане**

Скица № 15-203351-04.05.2017 г. издадена въз основа на документ с входящ № 01-130527-03.05.2017 г.



/инж. Весела Тодорова/



Изходящ № 25-33722-04.05.2017 г.

До: Община Свищов

Адрес: община Свищов гр. Свищов ул. Цанко Церковски 2, гр. Свищов, 5250

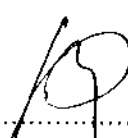
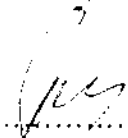
УДОСТОВЕРЕНИЕ
за характеристики на поземлен имот
в Земеделска територия

Службата по геодезия, картография и кадастър - ГР. ВЕЛИКО ТЪРНОВО, във връзка с подадено Заявление за услуги от Кадастрална Карта и Кадастрални Регистри (КККР) с вх. № 01-130527-03.05.2017 г., издава на **Община Свищов**

Удостоверение за характеристика на поземлен имот, находящ се в гр. Свищов с категория на землището 2.

Поземлен имот с идентификатор: **65766.39.2**
Адрес / местност: **местност ДЯДО ПЕТКОВА ЧЕШМА**
Вид на територията: **Земеделска**
Начин на трайно ползване: **Друг вид земеделска земя**
Площ: **12503 кв.м.**

1. Категория на земята при неполивни условия: **VI**
2. Местоположение на поземления имот спрямо строителните граници на населеното място, в което се намира:
- от 1 до 3 км
3. Местоположение на поземления имот спрямо пътната мрежа с трайна настилка:
- до 1 км

Изработил:  Началник на СГКК – ГР. ВЕЛИКО ТЪРНОВО: 
/Росица Генчева/ /инж. Весела Тодорова/

СЛУЖБА ПО ГЕОДЕЗИЯ, КАРТОГРАФИЯ И КАДАСТЪР
ВЕЛИКО ТЪРНОВО

5000, ПОШЕНСКА БУЛЕВАР № 24, Цар Л. СФ
062 6275316; 023889 5474; факс: 023889 5474
БУЛ. "В. ЛЕВСКИ" № 24/5000





**АГЕНЦИЯ ПО ГЕОДЕЗИЯ,
КАРТОГРАФИЯ И КАДАСТЪР**

Свояк 1618, кв. Павлово, ул. Мусала №1
Тел: 02/818 83 83, Факс: 02/955 53 33
ACAD@CADASTRE.BG • WWW.CADASTRE.BG

СЛУЖБА ПО ГЕОДЕЗИЯ, КАРТОГРАФИЯ И КАДАСТЪР - ГР. ВЕЛИКО ТЪРНОВО

5000, ПОЩЕНСКА КУТИЯ – 331, Бул. "Цар Т.СВЕТОСЛАВ" №59, 062/622536; 623889,
veliko.tarnovo@cadastre.bg, БУЛСТАТ:130362903

**СКИЦА НА ПОЗЕМЛЕН ИМОТ
№ 15-203474-04.05.2017 г.**

Поземлен имот с идентификатор **65766.39.58**

Гр. Свищов, общ. Свищов, обл. Велико Търново

По кадастралната карта и кадастралните регистри, одобрени със **Заповед РД-18-10/12.02.2009 г.**
на **ИЗПЪЛНИТЕЛЕН ДИРЕКТОР НА АГКК**

Последно изменение със заповед: **няма издадена заповед за изменение в КККР**

Адрес на поземления имот: **местност ДЯДО ПЕТКОВА ЧЕШМА**

Площ: **18883 кв.м**

Трайно предназначение на територията: **Земеделска**

Начин на трайно ползване: **Друг вид земеделска земя**

Категория на земята при неполивни условия: **6**

Координатна система БГС2005



М 1:3000

Номер по предходен план: **30095**

Съседни: **65766.39.57, 65766.39.19**

Собственици:

1. **Ю000133965, ОБЩИНА СВИЩОВ**

площ 18881.002 кв.м. от правото на собственост

Няма документ за собственост издаден от няма данни

Скицата да послужи за: **за разпореждане**

Скица № **15-203474-04.05.2017 г.** издадена въз основа на документ с входящ № **01-130527-03.05.2017 г.**



ИНСК. *[Signature]*

Списък с координатите на точките, определящи границите на поземления имот:

Координатна система БГС2005

Точка №	Координати	
	X [м]	Y [м]
1.	4830299.99	491779.44
2.	4830301.01	491777.09
3.	4830302.25	491776.00
4.	4830305.23	491775.58
5.	4830354.26	491780.78
6.	4830367.44	491787.97
7.	4830395.46	491803.30
8.	4830399.02	491805.50
9.	4830402.91	491807.41
10.	4830406.68	491809.62
11.	4830410.85	491811.76
12.	4830414.50	491813.31
13.	4830419.23	491815.20
14.	4830425.29	491817.25
15.	4830430.89	491818.91
16.	4830434.86	491820.46
17.	4830438.50	491822.18
18.	4830441.56	491823.98
19.	4830445.08	491826.50
20.	4830447.38	491828.71
21.	4830450.07	491831.78
22.	4830453.23	491836.22
23.	4830456.55	491841.44
24.	4830459.94	491847.16
25.	4830463.14	491852.67
26.	4830466.54	491858.89
27.	4830469.22	491865.04
28.	4830472.88	491873.55
29.	4830476.99	491882.26
30.	4830480.84	491892.56
31.	4830485.18	491903.85
32.	4830489.16	491915.16
33.	4830494.00	491930.41
34.	4830504.68	491955.97
35.	4830509.01	491964.20
36.	4830512.15	491970.46
37.	4830516.17	491977.59
38.	4830519.28	491983.15
39.	4830521.08	491986.39
40.	4830436.01	491957.95
41.	4830381.67	491905.56
42.	4830307.46	491804.94
43.	4830300.56	491785.10
44.	4830300.08	491782.56

Скица № 15-203474-04.05.2017 г. издадена въз основа на документ с входящ № 01-130527-03.05.2017 г.



Инж. Весела Тодорова!



Изходящ № 25-33723-04.05.2017 г.

До: Община Свищов

Адрес: община Свищов гр. Свищов ул. Цанко Церковски 2, гр. Свищов, 5250

УДОСТОВЕРЕНИЕ
за характеристики на поземлен имот
в Земеделска територия

Службата по геодезия, картография и кадастър - ГР. ВЕЛИКО ТЪРНОВО, във връзка с подадено Заявление за услуги от Кадастрална Карта и Кадастрални Регистри (КККР) с вх. № 01-130527-03.05.2017 г., издава на **Община Свищов**

Удостоверение за характеристика на поземлен имот, находящ се в гр. Свищов с категория на землището 2.

Поземлен имот с идентификатор: **65766.39.58**
Адрес / местност: **местност ДЯДО ПЕТКОВА ЧЕШМА**
Вид на територията: **Земеделска**
Начин на трайно ползване: **Друг вид земеделска земя**
Площ: **18883 кв.м.**

1. Категория на земята при неполивни условия: VI
2. Местоположение на поземления имот спрямо строителните граници на населеното място, в което се намира:
- от 1 до 3 км
3. Местоположение на поземления имот спрямо пътната мрежа с трайна настилка:
- до 1 км

Изработил: Началник на СГКК – ГР. ВЕЛИКО ТЪРНОВО:
/Росица Генчева/ /инж. Весела Тодорова/

СЛУЖБА ПО ГЕОДЕЗИЯ, КАРТОГРАФИЯ И КАДАСТЪР
ВЕЛИКО ТЪРНОВО

5000, ГОЩИНСКА КУРЦИЯ, ЦЕНТРАЛЕН РАЙОН, ЦЕНТРАЛЕН УЛ. "ЦАНКО ЦЕРКОВСКИ" № 2
Телефон: 062 622536; 023889; 023889; 023889; 023889
Факс: 062 622536; 023889; 023889; 023889; 023889





АГЕНЦИЯ ПО ГЕОДЕЗИЯ,
КАРТОГРАФИЯ И КАДАСТЪР

София 1618, кв. Павлово, ул. Мусала №1
ТЕЛ.: 02/818 83 83, ФАКС: 02/955 53 33
ACAD@CADASTRE.BG * WWW.CADASTRE.BG
стр. 1 от 9

СЛУЖБА ПО ГЕОДЕЗИЯ, КАРТОГРАФИЯ И КАДАСТЪР - ГР. ВЕЛИКО ТЪРНОВО

5000, ПОЩЕНСКА КУТИЯ – 331, Бул. "Цар Т.СВЕТОСЛАВ" №59, 062/622536; 623889,
veliko.tarnovo@cadastre.bg, БУЛСТАТ: 130362903

СКИЦА НА ПОЗЕМЛЕН ИМОТ
№ 15-203540-04.05.2017 г.

Поземлен имот с идентификатор 65766.39.63

Гр. Свищов, общ. Свищов, обл. Велико Търново

По кадастралната карта и кадастралните регистри, одобрени със Заповед РД-18-10/12.02.2009 г.
на ИЗПЪЛНИТЕЛЕН ДИРЕКТОР НА АГКК

Последно изменение със заповед: няма издадена заповед за изменение в ККР

Адрес на поземления имот: местност ДЯДО ПЕТКОВА ЧЕШМА

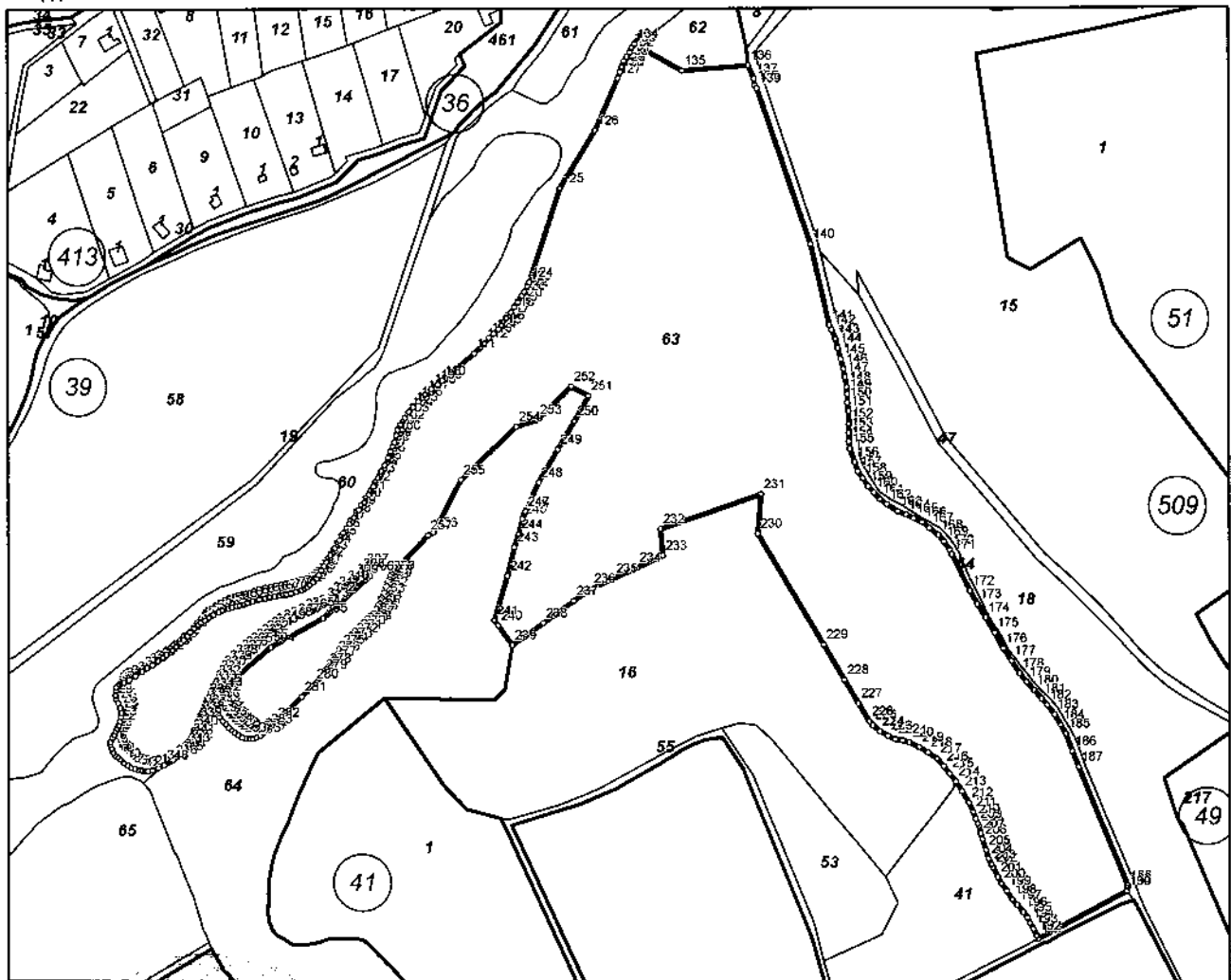
Площ: 41387 кв.м

Трайно предназначение на територията: Земеделска

Начин на трайно ползване: Друг вид земеделска земя

Категория на земята при неполивни условия: 4

Координатна система БГС2005



М 1:3000

Номер по предходен план: 30097

Скица № 15-203540-04.05.2017 г. издадена въз основа на документ с входящ № 01-130527-03.05.2017 г.



Имк. Василь Тодоров

Съседни: 65766.39.60, 65766.39.64, 65766.509.16, 65766.509.55, 65766.509.41, 65766.509.54, 65766.39.62

Собственици:

1. Ю000133965, ОБЩИНА СВИЦОВ

площ 41380 кв.м. от правото на собственост

Няма документ за собственост издаден от няма данни

Списък с координатите на точките, определящи границите на поземления имот:

Координатна система БГС2005

Точка №	Координати	
	X [м]	Y [м]
1.	4830261.50	491865.91
2.	4830260.54	491863.42
3.	4830260.21	491861.50
4.	4830260.23	491859.38
5.	4830260.66	491858.46
6.	4830260.77	491857.37
7.	4830261.24	491856.04
8.	4830261.60	491854.49
9.	4830262.80	491852.96
10.	4830263.57	491851.52
11.	4830265.15	491849.83
12.	4830265.97	491848.83
13.	4830266.86	491847.77
14.	4830267.91	491846.93
15.	4830269.47	491846.30
16.	4830271.28	491845.70
17.	4830272.30	491845.81
18.	4830274.03	491846.61
19.	4830275.33	491847.37
20.	4830276.76	491848.02
21.	4830278.01	491848.64
22.	4830279.34	491849.42
23.	4830280.98	491849.90
24.	4830282.77	491850.26
25.	4830284.35	491850.46
26.	4830286.36	491850.02
27.	4830288.39	491849.13
28.	4830290.24	491848.07
29.	4830291.74	491847.97
30.	4830293.76	491848.07
31.	4830295.22	491848.36
32.	4830296.21	491849.44
33.	4830296.82	491850.60
34.	4830296.98	491851.47
35.	4830298.05	491853.71
36.	4830299.62	491856.28
37.	4830301.44	491859.10
38.	4830302.85	491861.17
39.	4830304.21	491863.60
40.	4830305.81	491865.91

Скица № 15-203540-04.05.2017 г. издадена въз основа на документ с входящ № 01-130527-03.05.2017 г.



/инж. Весела Тодорова/

41.	4830307.27	491867.88
42.	4830308.47	491869.45
43.	4830310.20	491871.94
44.	4830311.82	491873.47
45.	4830313.33	491875.37
46.	4830314.64	491876.64
47.	4830316.17	491878.14
48.	4830317.87	491879.50
49.	4830319.38	491880.96
50.	4830320.98	491882.72
51.	4830321.83	491883.92
52.	4830322.76	491885.50
53.	4830323.89	491887.20
54.	4830325.00	491889.10
55.	4830326.22	491891.25
56.	4830326.90	491892.96
57.	4830327.76	491895.41
58.	4830328.17	491896.89
59.	4830328.75	491898.90
60.	4830328.89	491900.15
61.	4830329.32	491901.86
62.	4830329.96	491903.31
63.	4830330.64	491905.56
64.	4830331.52	491908.17
65.	4830331.89	491910.67
66.	4830332.39	491912.54
67.	4830332.68	491914.70
68.	4830332.95	491916.49
69.	4830333.34	491918.15
70.	4830333.50	491919.57
71.	4830334.06	491921.53
72.	4830334.64	491923.56
73.	4830335.38	491925.77
74.	4830336.08	491927.18
75.	4830336.68	491928.21
76.	4830337.51	491929.32
77.	4830338.70	491930.53
78.	4830340.23	491931.97
79.	4830341.68	491933.02
80.	4830343.52	491933.98
81.	4830345.36	491935.14
82.	4830346.94	491936.16
83.	4830349.91	491937.89
84.	4830352.84	491939.61
85.	4830355.92	491941.65
86.	4830359.18	491943.14
87.	4830362.79	491945.69
88.	4830365.52	491947.71
89.	4830368.62	491949.06
90.	4830371.81	491950.71

Скица № 15-203540-04.05.2017 г. издадена въз основа на документ с входящ № 01-130527-03.05.2017 г.



инж. Весела Тодорова

91.	4830375.02	491953.87
92.	4830378.43	491955.93
93.	4830381.94	491957.65
94.	4830384.79	491959.04
95.	4830387.34	491960.44
96.	4830390.44	491961.94
97.	4830393.05	491962.84
98.	4830395.04	491963.74
99.	4830396.88	491964.54
100.	4830399.66	491965.29
101.	4830401.88	491965.80
102.	4830404.11	491967.04
103.	4830407.04	491968.76
104.	4830409.43	491970.57
105.	4830411.45	491972.39
106.	4830413.68	491974.49
107.	4830416.60	491977.31
108.	4830419.00	491979.97
109.	4830420.85	491982.60
110.	4830422.31	491984.38
111.	4830433.61	491997.66
112.	4830437.86	492002.08
113.	4830440.13	492004.02
114.	4830441.91	492005.88
115.	4830443.74	492007.90
116.	4830445.36	492009.34
117.	4830448.38	492011.36
118.	4830450.86	492013.26
119.	4830453.03	492014.57
120.	4830454.84	492016.13
121.	4830457.50	492017.70
122.	4830459.32	492018.85
123.	4830461.67	492020.10
124.	4830463.07	492020.94
125.	4830502.23	492033.76
126.	4830526.13	492048.39
127.	4830547.64	492058.07
128.	4830550.35	492059.08
129.	4830552.42	492059.70
130.	4830554.94	492060.76
131.	4830556.69	492061.83
132.	4830558.47	492063.14
133.	4830560.48	492064.09
134.	4830561.98	492065.24
135.	4830550.91	492085.01
136.	4830552.95	492112.70
137.	4830547.55	492115.08
138.	4830544.64	492115.48
139.	4830543.47	492116.30
140.	4830479.02	492116.30

Скица № 15-203540-04.05.2017 г. издадена въз основа на документ с входящ № 01-130527-03.05.2017 г.



/инж. Весела Тодорова/

141.	4830445.40	492146.28
142.	4830443.41	492147.25
143.	4830439.61	492148.91
144.	4830435.91	492149.78
145.	4830431.21	492150.98
146.	4830427.14	492152.19
147.	4830423.79	492152.63
148.	4830419.65	492153.38
149.	4830416.80	492153.66
150.	4830413.27	492153.67
151.	4830409.70	492154.14
152.	4830404.40	492154.30
153.	4830400.70	492154.30
154.	4830396.99	492154.37
155.	4830394.20	492154.73
156.	4830388.49	492156.74
157.	4830384.62	492158.02
158.	4830381.89	492160.01
159.	4830378.45	492162.29
160.	4830375.89	492164.64
161.	4830373.16	492167.25
162.	4830370.98	492170.23
163.	4830368.06	492174.71
164.	4830366.76	492178.06
165.	4830365.23	492181.24
166.	4830363.61	492184.84
167.	4830361.13	492187.69
168.	4830358.21	492191.46
169.	4830355.41	492193.83
170.	4830352.08	492196.15
171.	4830350.29	492197.00
172.	4830335.19	492204.51
173.	4830329.72	492207.55
174.	4830323.94	492210.90
175.	4830317.72	492214.58
176.	4830311.30	492218.13
177.	4830306.25	492221.74
178.	4830300.96	492225.14
179.	4830297.54	492227.92
180.	4830294.13	492231.12
181.	4830290.53	492234.15
182.	4830287.88	492236.59
183.	4830284.03	492239.58
184.	4830279.73	492242.12
185.	4830276.08	492244.32
186.	4830268.85	492247.05
187.	4830262.38	492249.69
188.	4830212.67	492270.08
189.	4830211.46	492269.84
190.	4830210.34	492269.84

Скица № 15-203540-04.05.2017 г. издадена въз основа на документ с входящ № 01-130527-03.05.2017 г.



/инж. Весела Тодорова/

191.	4830190.28	492232.74
192.	4830191.55	492232.07
193.	4830194.35	492230.67
194.	4830196.73	492229.19
195.	4830199.14	492228.20
196.	4830201.48	492226.44
197.	4830204.48	492223.86
198.	4830206.83	492221.84
199.	4830210.40	492219.52
200.	4830213.42	492217.33
201.	4830216.09	492215.85
202.	4830220.22	492213.85
203.	4830221.42	492213.21
204.	4830223.74	492211.99
205.	4830227.36	492210.91
206.	4830231.91	492209.37
207.	4830234.57	492208.59
208.	4830237.63	492208.03
209.	4830238.79	492207.52
210.	4830240.78	492206.63
211.	4830243.73	492205.60
212.	4830247.55	492203.82
213.	4830252.28	492201.03
214.	4830256.36	492198.37
215.	4830259.59	492195.79
216.	4830262.58	492193.50
217.	4830265.73	492190.72
218.	4830268.41	492186.92
219.	4830270.46	492183.36
220.	4830272.61	492179.26
221.	4830273.36	492176.50
222.	4830273.87	492173.40
223.	4830275.22	492170.45
224.	4830277.15	492167.01
225.	4830279.60	492163.98
226.	4830281.19	492162.60
227.	4830288.63	492158.04
228.	4830298.38	492152.28
229.	4830312.99	492143.61
230.	4830358.94	492116.41
231.	4830375.22	492117.76
232.	4830360.80	492075.56
233.	4830349.69	492076.66
234.	4830344.76	492065.64
235.	4830340.41	492055.94
236.	4830336.22	492046.58
237.	4830330.90	492039.15
238.	4830321.75	492026.33
239.	4830312.55	492013.22
240.	4830320.67	492000.11

Скица № 15-203540-04.05.2017 г. издадена въз основа на документ с входящ № 01-130527-03.05.2017 г.



/инж. Весела Тодорова/

241.	4830322.86	492005.88
242.	4830341.33	492011.51
243.	4830353.18	492014.45
244.	4830358.66	492016.20
245.	4830364.93	492017.89
246.	4830367.37	492018.78
247.	4830368.06	492019.03
248.	4830380.11	492024.51
249.	4830393.85	492032.60
250.	4830405.62	492039.54
251.	4830416.05	492045.57
252.	4830419.99	492038.22
253.	4830406.11	492024.24
254.	4830403.30	492015.34
255.	4830381.10	491992.08
256.	4830359.29	491980.60
257.	4830358.08	491978.32
258.	4830341.42	491962.67
259.	4830339.56	491961.98
260.	4830338.39	491961.43
261.	4830337.01	491960.79
262.	4830334.62	491959.82
263.	4830332.07	491958.61
264.	4830329.27	491957.53
265.	4830326.96	491956.51
266.	4830324.90	491955.73
267.	4830322.55	491954.32
268.	4830320.62	491952.98
269.	4830319.84	491951.74
270.	4830318.81	491950.50
271.	4830317.15	491949.14
272.	4830315.46	491947.52
273.	4830313.45	491945.16
274.	4830311.77	491943.43
275.	4830310.59	491941.94
276.	4830307.92	491939.84
277.	4830305.76	491938.53
278.	4830302.93	491936.26
279.	4830300.35	491934.53
280.	4830296.42	491930.86
281.	4830291.11	491925.84
282.	4830280.36	491914.75
283.	4830277.71	491911.77
284.	4830276.00	491909.41
285.	4830275.02	491908.54
286.	4830274.17	491906.97
287.	4830273.67	491905.06
288.	4830273.70	491903.56
289.	4830273.94	491902.06
290.	4830274.26	491900.56

Скица № 15-203540-04.05.2017 г. издадена въз основа на документ с входящ № 01-130527-03.05.2017 г.



/инж. Весела Тодорова/

291.	4830275.33	491899.42
292.	4830276.48	491897.82
293.	4830277.33	491896.44
294.	4830278.30	491895.47
295.	4830279.96	491894.12
296.	4830280.94	491892.95
297.	4830282.66	491891.73
298.	4830284.93	491890.83
299.	4830286.71	491890.27
300.	4830288.38	491890.13
301.	4830289.95	491890.16
302.	4830291.26	491890.40
303.	4830293.16	491891.13
304.	4830311.62	491912.91
305.	4830323.69	491934.68
306.	4830341.18	491954.26
307.	4830344.30	491951.98
308.	4830342.39	491950.28
309.	4830339.97	491947.69
310.	4830337.18	491943.88
311.	4830334.61	491940.27
312.	4830332.51	491937.79
313.	4830330.11	491935.31
314.	4830327.21	491931.92
315.	4830326.27	491929.38
316.	4830325.45	491926.48
317.	4830323.63	491923.20
318.	4830322.15	491920.17
319.	4830321.02	491917.39
320.	4830319.43	491914.09
321.	4830318.12	491912.25
322.	4830316.64	491910.26
323.	4830314.92	491908.23
324.	4830313.12	491905.79
325.	4830311.42	491903.68
326.	4830309.98	491901.69
327.	4830308.49	491899.94
328.	4830306.53	491897.48
329.	4830304.11	491895.08
330.	4830301.86	491892.62
331.	4830299.89	491891.20
332.	4830297.90	491890.22
333.	4830295.78	491888.78
334.	4830292.73	491887.72
335.	4830290.51	491886.61
336.	4830288.65	491885.84
337.	4830285.79	491884.53
338.	4830283.11	491883.35
339.	4830280.51	491882.17
340.	4830277.17	491881.00

Скица № 15-203540-04.05.2017 г. издадена въз основа на документ с входящ № 01-130527-03.05.2017 г.



/инж. Весела Тодорова/

341.	4830273.95	491879.50
342.	4830271.48	491878.78
343.	4830269.97	491877.54
344.	4830267.52	491875.73
345.	4830266.40	491874.62
346.	4830264.92	491872.26
347.	4830263.02	491868.85
348.	4830262.77	491868.36

Скицата да послужи за: **за разпореждане**

Скица № 15-203540-04.05.2017 г. издадена въз основа на документ с входящ № 01-130527-03.05.2017 г.




/инж. Весела Тодорова/



Изходящ № 25-33728-04.05.2017 г.

До: Община Свищов

Адрес: община Свищов гр. Свищов ул. Цанко Церковски 2, гр. Свищов, 5250

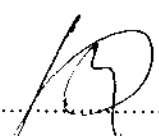
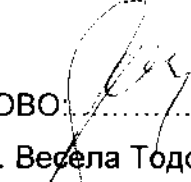
УДОСТОВЕРЕНИЕ
за характеристики на поземлен имот
в Земеделска територия

Службата по геодезия, картография и кадастър - ГР. ВЕЛИКО ТЪРНОВО, във връзка с подадено Заявление за услуги от Кадастрална Карта и Кадастрални Регистри (КККР) с вх. № 01-130527-03.05.2017 г., издава на **Община Свищов**

Удостоверение за характеристика на поземлен имот, находящ се в гр. Свищов с категория на землището 2.

Поземлен имот с идентификатор: **65766.39.63**
Адрес / местност: **местност ДЯДО ПЕТКОВА ЧЕШМА**
Вид на територията: **Земеделска**
Начин на трайно ползване: **Друг вид земеделска земя**
Площ: **41387 кв.м.**

1. Категория на земята при неполивни условия: **IV**
2. Местоположение на поземления имот спрямо строителните граници на населеното място, в което се намира:
- от 1 до 3 км
3. Местоположение на поземления имот спрямо пътната мрежа с трайна настилка:
- до 1 км

Изработил:  Началник на СГКК – ГР. ВЕЛИКО ТЪРНОВО: 
/Росица Генчева/ /инж. Весела Тодорова /

СЛУЖБА ПО ГЕОДЕЗИЯ, КАРТОГРАФИЯ И КАДАСТЪР
ГЪРНОВО
Фон: 029786360, 029786345, факс: 029786345
e-mail: @CADASTRE.BG, WWW.CADASTRE.BG

